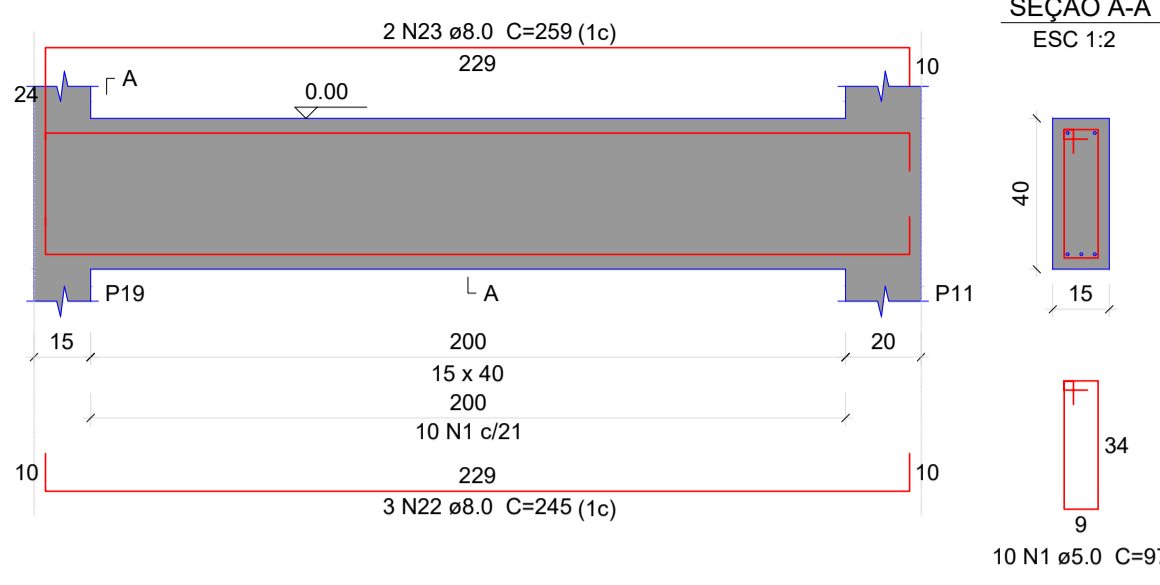
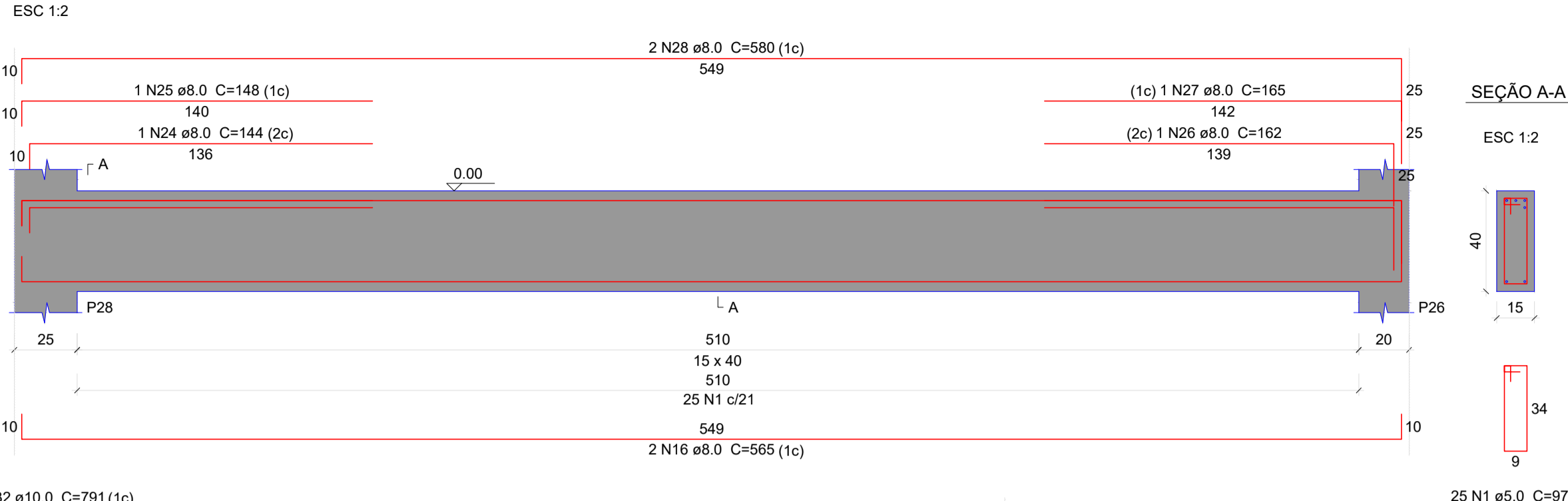


V8
ESC 1:2



V9
ESC 1:2



Relação do aço

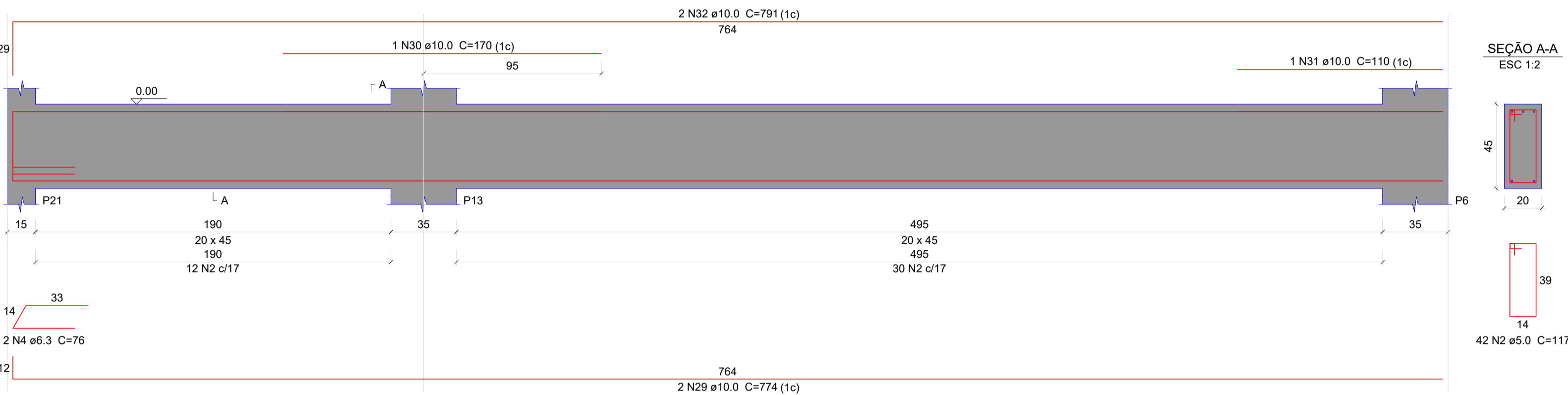
AÇO	N	DIAM (mm)	QUANT	C.UNIT (cm)	C.TOTAL (cm)
CA60	1	5.0	140	97	13580
	2	5.0	42	117	4914
CA50	3	6.3	2	71	142
	4	6.3	2	76	152
	5	8.0	4	780	3120
	6	8.0	1	325	325
	7	8.0	1	107	107
	8	8.0	2	801	1602
	9	8.0	2	240	480
	10	8.0	2	268	536
	11	8.0	1	104	104
	12	8.0	2	190	380
	13	8.0	1	142	142
	14	8.0	1	145	145
	15	8.0	2	794	1588
	16	8.0	4	565	2260
	17	8.0	1	105	105
	18	8.0	1	150	150
	19	8.0	1	163	163
	20	8.0	1	166	166
	21	8.0	2	581	1162
	22	8.0	3	245	735
	23	8.0	2	259	518
	24	8.0	1	144	144
	25	8.0	1	148	148
	26	8.0	1	162	162
	27	8.0	1	165	165
	28	8.0	2	580	1160
	29	10.0	2	774	1548
	30	10.0	1	170	170
	31	10.0	1	110	110
	32	10.0	2	791	1582

Resumo do aço

AÇO	DIAM (mm)	C.TOTAL (m)	PESO + 10 % (kg)
CA50	6.3	3	0.8
	8.0	155.7	67.6
	10.0	34.1	23.1
CA60	5.0	185	31.4
PESO TOTAL (kg)			
CA50		91.5	
CA60		31.4	

Volume de concreto (C-30) = 2.34 m³
Área de forma = 34.7 m²

V10
ESC 1:2



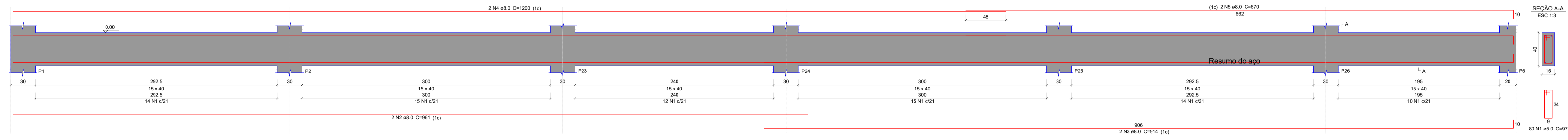
Relação do aço

AÇO	N	DIAM (mm)	QUANT	C.UNIT (cm)	C.TOTAL (cm)
CA60	1	5.0	80	97	7760
CA50	2	8.0	2	961	1922
	3	8.0	2	914	1828
	4	8.0	2	1200	2400
	5	8.0	2	670	1340

AÇO	DIAM (mm)	C.TOTAL (m)	PESO + 10 % (kg)
CA50	8.0	74.9	32.5
CA60	5.0	77.6	13.2
PESO TOTAL (kg)			
CA50		32.5	
CA60		13.2	

Volume de concreto (C-30) = 0.97 m³
Área de forma = 15.39 m²

V1
ESC 1:3



Relação do aço

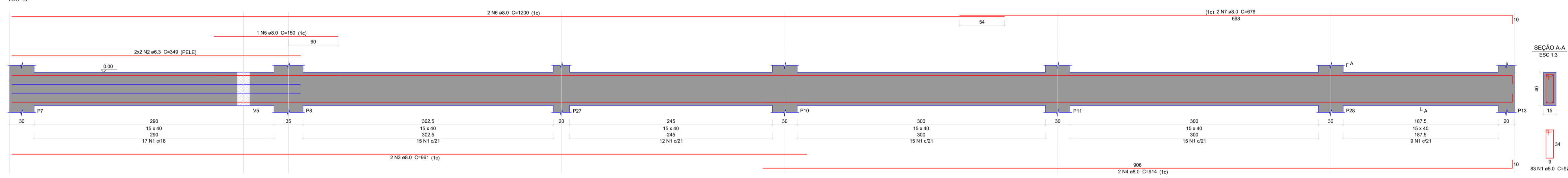
AÇO	N	DIAM (mm)	QUANT	C.UNIT (cm)	C.TOTAL (cm)
CA60	1	5.0	83	97	8051
CA50	2	6.3	4	349	1396
	3	8.0	2	961	1922
	4	8.0	2	914	1828
	5	8.0	1	150	150
	6	8.0	2	1200	2400
	7	8.0	2	676	1352

Resumo do aço

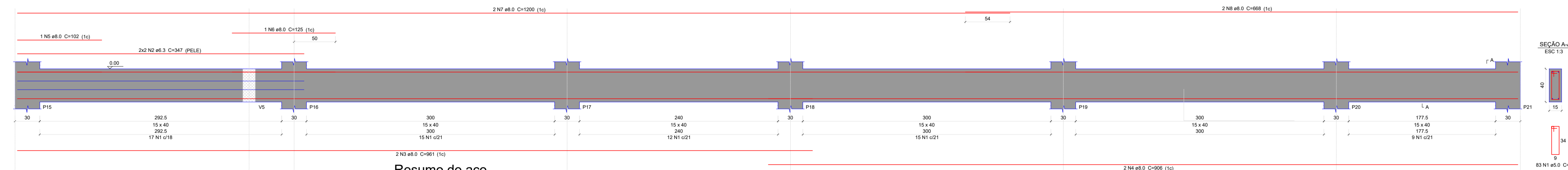
AÇO	DIAM (mm)	C.TOTAL (m)	PESO + 10 % (kg)
CA50	6.3	14	3.8
	8.0	76.6	33.2
CA60	5.0	80.6	13.7
PESO TOTAL (kg)			
CA50		37	
CA60		13.7	

Volume de concreto (C-30) = 0.98 m³
Área de forma = 15.37 m²

V2
ESC 1:3



V3
ESC 1:3



Relação do aço

AÇO	N	DIAM (mm)	QUANT	C.UNIT (cm)	C.TOTAL (cm)
CA60	1	5.0	83	97	8051
CA50	2	6.3	4	347	1388
	3	8.0	2	961	1922
	4	8.0	2	906	1812
	5	8.0	1	102	102
	6	8.0	1	125	125
	7	8.0	2	1200	2400
	8	8.0	2	688	1336

Resumo do aço

AÇO	DIAM (mm)	C.TOTAL (m)	PESO + 10 % (kg)
CA50	6.3	13.9	3.7
	8.0	77	33.4
CA60	5.0	80.6	13.7
PESO TOTAL (kg)			
15 N1 ø21		37.1	
CA50		37.1	
CA60		13.7	

Volume de concreto (C-30) = 0.97 m³
Área de forma = 15.37 m²



ÁREA CONSTRUIDA: 300,28 m²	LOCALIZAÇÃO DA OBRA: LINHA PITANGUEIRA TUNÁPOLIS - SC
ESCALA: INDICADA	TIPO DE OBRA: PROJETO ESTRUTURAL ESCOLA MUNICÍPIO DE TUNÁPOLIS
DATA: SET 2023	DESCRIÇÃO: DETALHAMENTO VIGAS BALDRAME - 2
OBRA: AMPLIAÇÃO ESCOLAR	PROPRIETÁRIO: MUNICÍPIO DE TUNÁPOLIS / SC - CNP: 78.486.198/0001-62
	RESP. TÉCNICO: ENG. CIVIL BRUNA CAROLINA JACHINSKI - CREA 263013