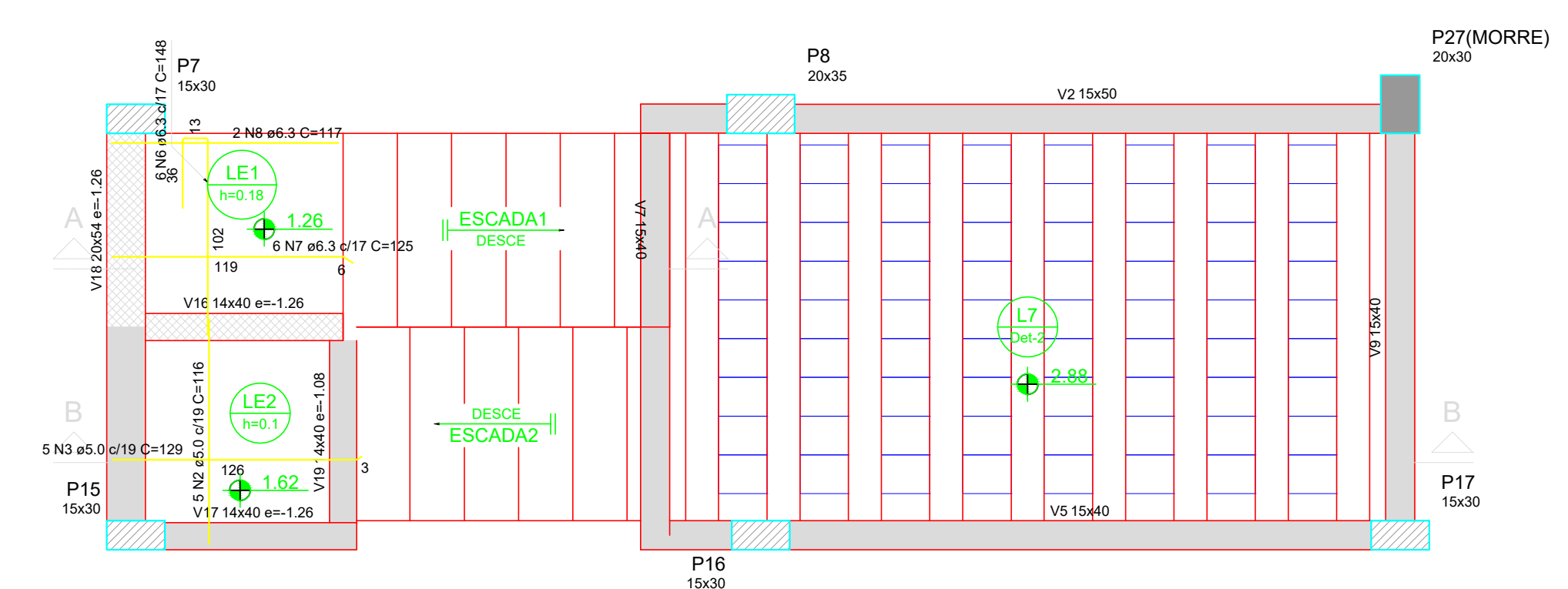
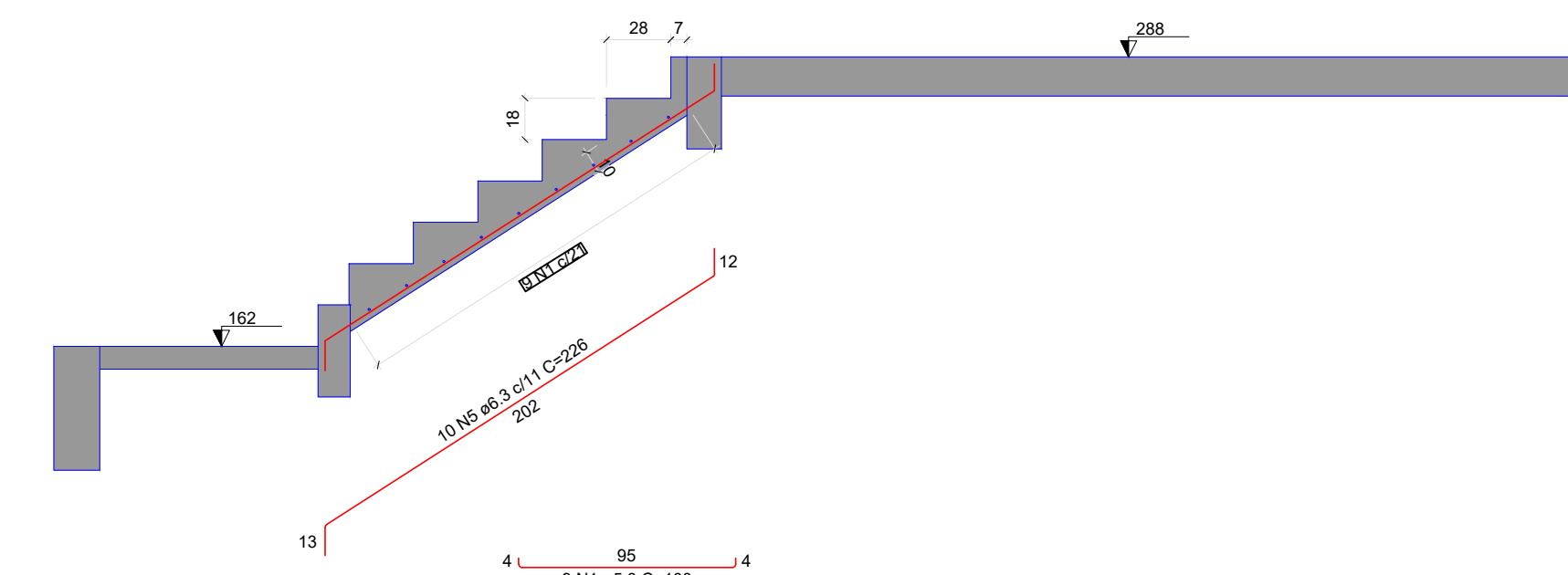
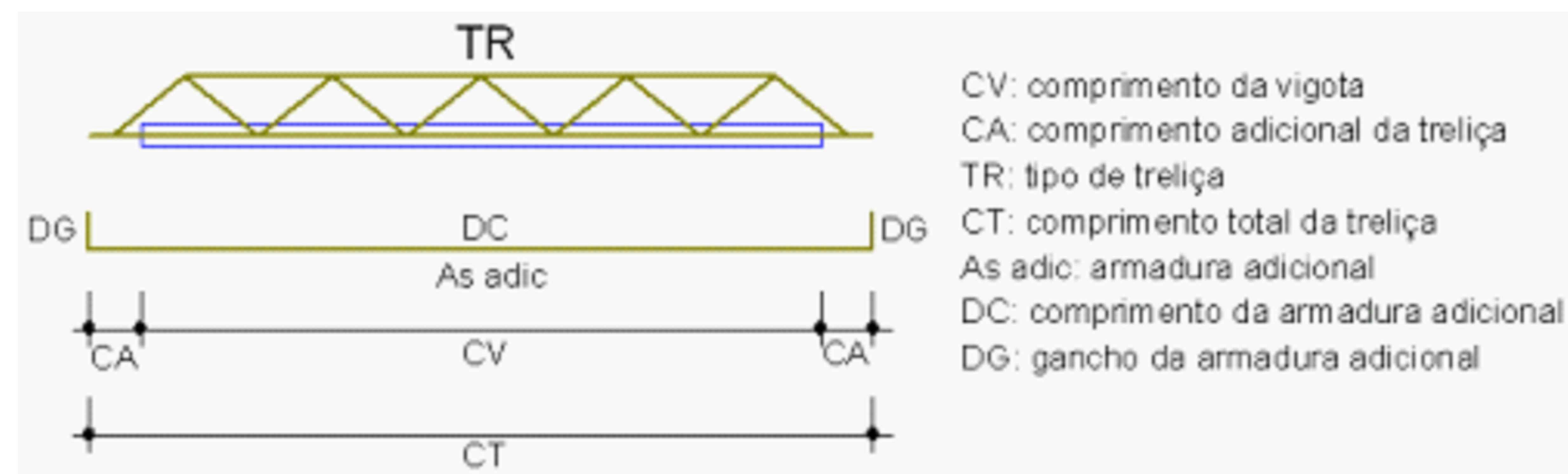


Planta de vigotas pré-moldadas
escala 1:5



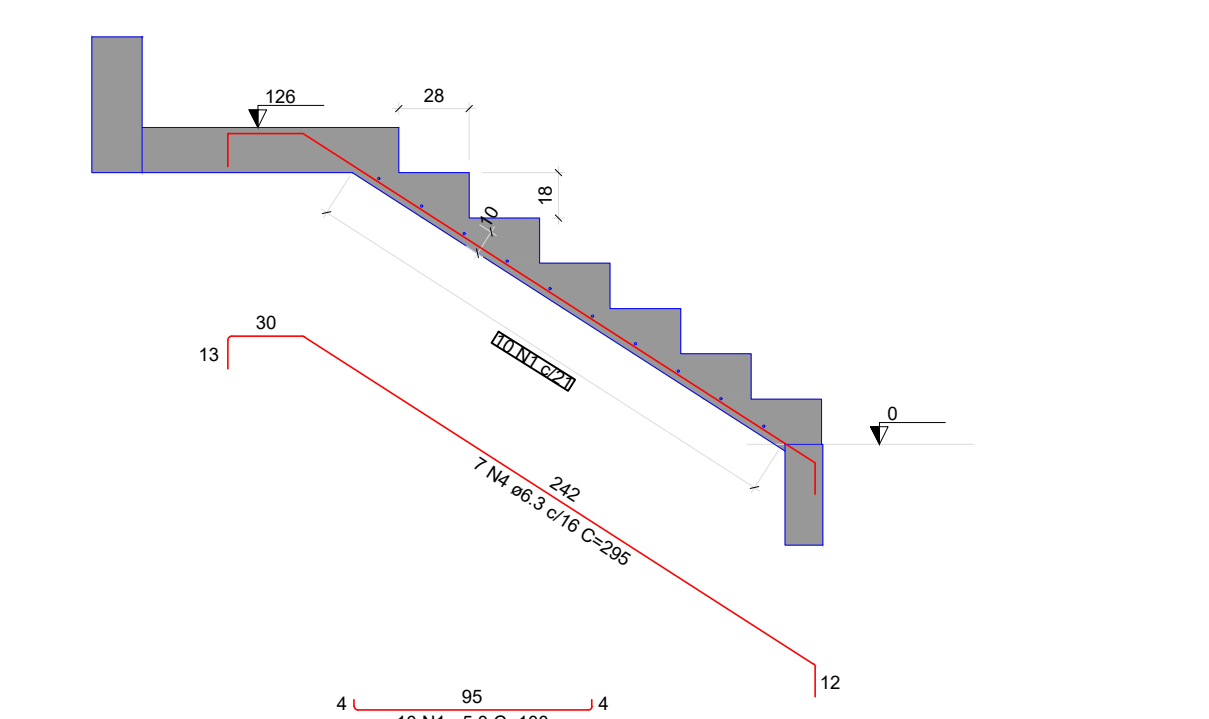
Armação positiva da escada ESCADA
ESC 13



Corte B-B (ESCADA2)
ESC 13

Laje	Vigota	Quant.	Compr. (cm)	Compr. Adic. (cm)	Treliça		Armadura adicional			Total (cm)
					Tipo	Compr. (cm)	Armadura	Compr. (cm)	Gancho (cm)	
L1	VT1a	12	316	6	TR 08644	328	2ø 8.0 c/N	328	9	342
L2	VT2a	12	316	6	TR 08644	328	2ø 8.0 c/N	328	9	342
L3	VT3a	12	256	6	TR 08644	268	1ø 8.0 c/N	268	9	282
L4	VT4a	12	316	6	TR 08644	328	2ø 8.0 c/N	328	9	342
L5	VT5a	12	316	6	TR 08644	328	2ø 8.0 c/N	328	9	342
L6	VT6a	12	201	6	TR 08644	213	1ø 8.0 c/N	213	9	227
L7	VT7a	9	201	6	TR 08644	212	1ø 6.3 c/N	212	7	223
L8	VT8a	13	201	6	TR 08644	212	1ø 6.3 c/N	212	7	223
L9	VT9a	13	201	6	TR 08644	212	1ø 6.3 c/N	212	7	223
L10	VT10a	5	201	6	TR 08644	212	1ø 6.3 c/N	212	7	223

Laje	bv (cm)	hv (cm)	Treliça	Altura (cm)	Base (cm)	Armaduras treliça (mm)			S (cm)
						øsup	ødiag	øinf	
L1	20	8	TR 08644	8	8	6.0	4.2	4.2	20
L2	20	8	TR 08644	8	8	6.0	4.2	4.2	20
L3	20	8	TR 08644	8	8	6.0	4.2	4.2	20
L4	20	8	TR 08644	8	8	6.0	4.2	4.2	20
L5	20	8	TR 08644	8	8	6.0	4.2	4.2	20
L6	20	8	TR 08644	8	8	6.0	4.2	4.2	20
L7	20	8	TR 08644	8	8	6.0	4.2	4.2	20
L8	20	8	TR 08644	8	8	6.0	4.2	4.2	20
L9	20	8	TR 08644	8	8	6.0	4.2	4.2	20
L10	20	8	TR 08644	8	8	6.0	4.2	4.2	20



Corte A-A (ESCADA1)
ESC 13

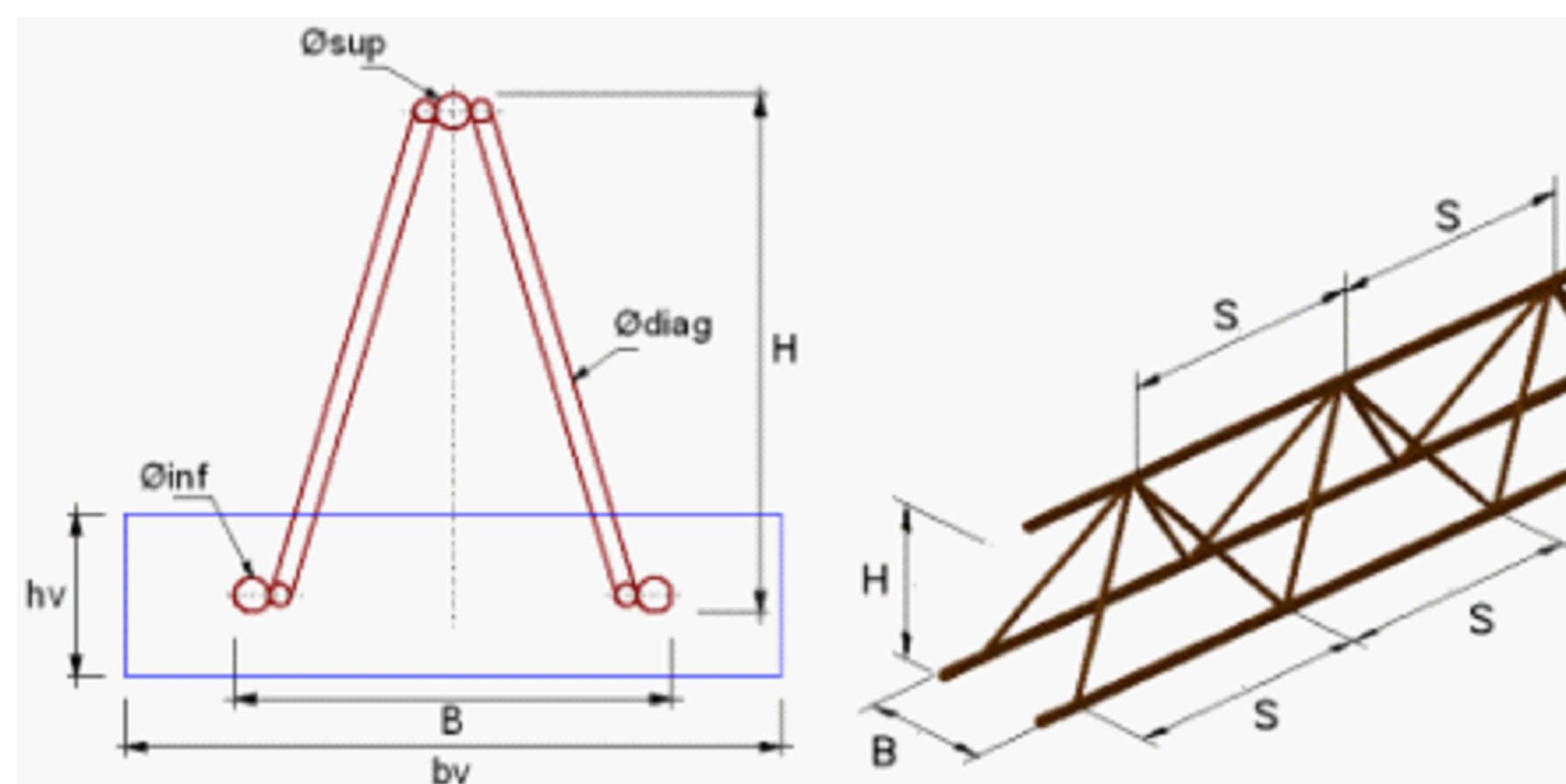
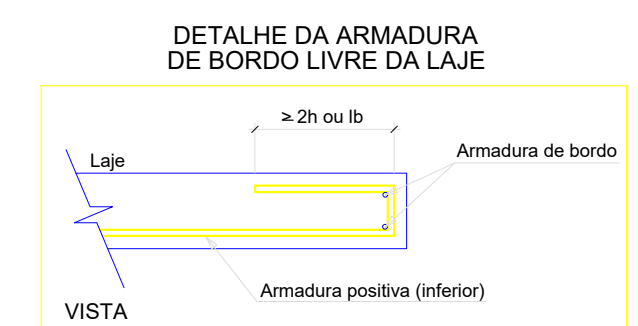
RELAÇÃO DO AÇO

AÇO	N	DIAM (mm)	QUANT	C.UNIT (cm)	C.TOTAL (cm)
CA60	1	5.0	19	100	1900
	2	5.0	5	116	580
	3	5.0	5	129	645
CA50	4	6.3	7	295	2065
	5	6.3	10	226	2260
	6	6.3	6	148	888
	7	6.3	6	125	750
	8	6.3	2	117	234

RESUMO DO AÇO

AÇO	DIAM (mm)	C.TOTAL (m)	PESO + 10% (kg)
CA50	6.3	62	16.7
CA60	5.0	31.3	5.3
PESO TOTAL (kg)			
CA50			16.7
CA60			5.3

Volume de concreto (C-30) = 0.95 m³
Área de forma = 10.61 m²



DELL ARCHI

ÁREA CONSTRUIDA: 300,28 m²	LOCALIZAÇÃO DA OBRA: LINHA PITANGUEIRA TUNÁPOLIS - SC
ESCALA: INDICADA	TIPO DE OBRA: PROJETO ESTRUTURAL ESCOLA MUNICÍPIO DE TUNÁPOLIS
DATA: SET 2023	DESCRIÇÃO: DETALHAMENTO VIGOTAS PRÉ MOLDADAS PAVIMENTO SEGUNDO ANDAR
OBRA: AMPLIAÇÃO ESCOLAR	PROPRIETÁRIO: MUNICÍPIO DE TUNÁPOLIS / SC - CNP: 78.486.198/0001-62
	RESP. TÉCNICO: ENG. CIVIL BRUNA CAROLINA JACHINSKI - CREA 263013