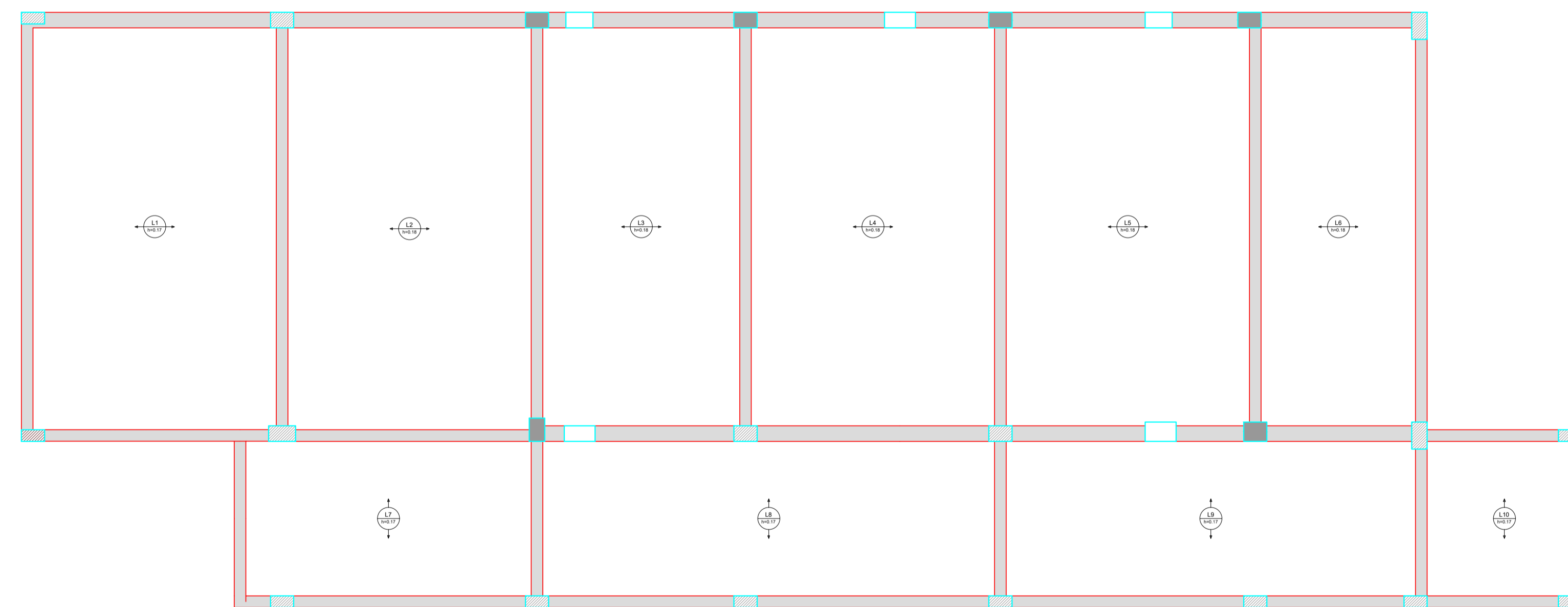
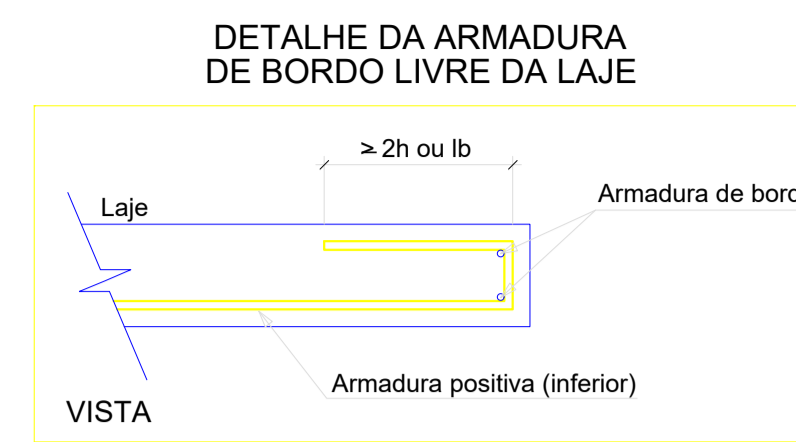
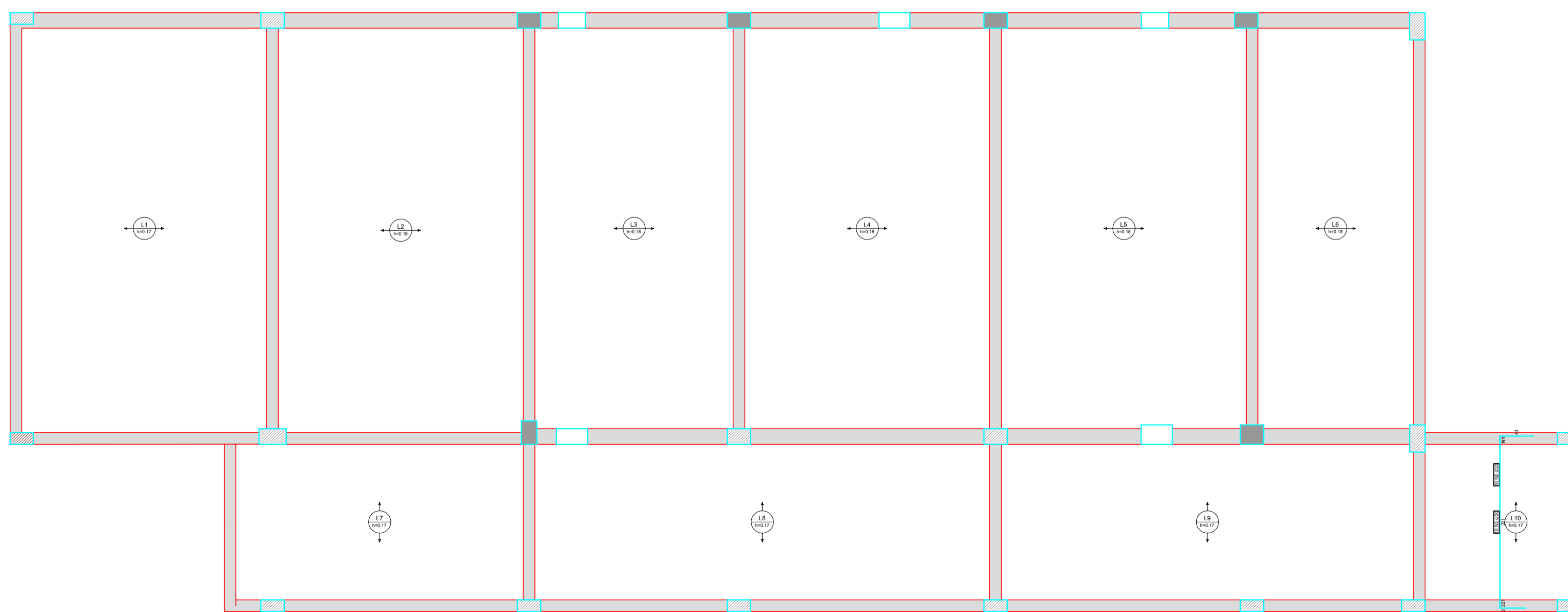
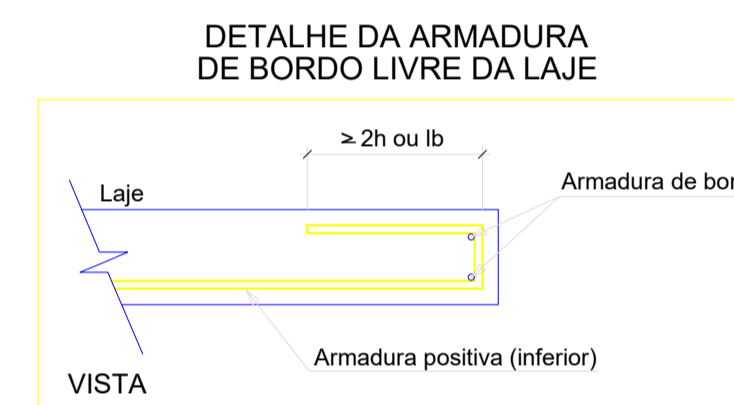


Armação positiva das lajes do pavimento Segundo andar (Eixo X)
escala 1:5

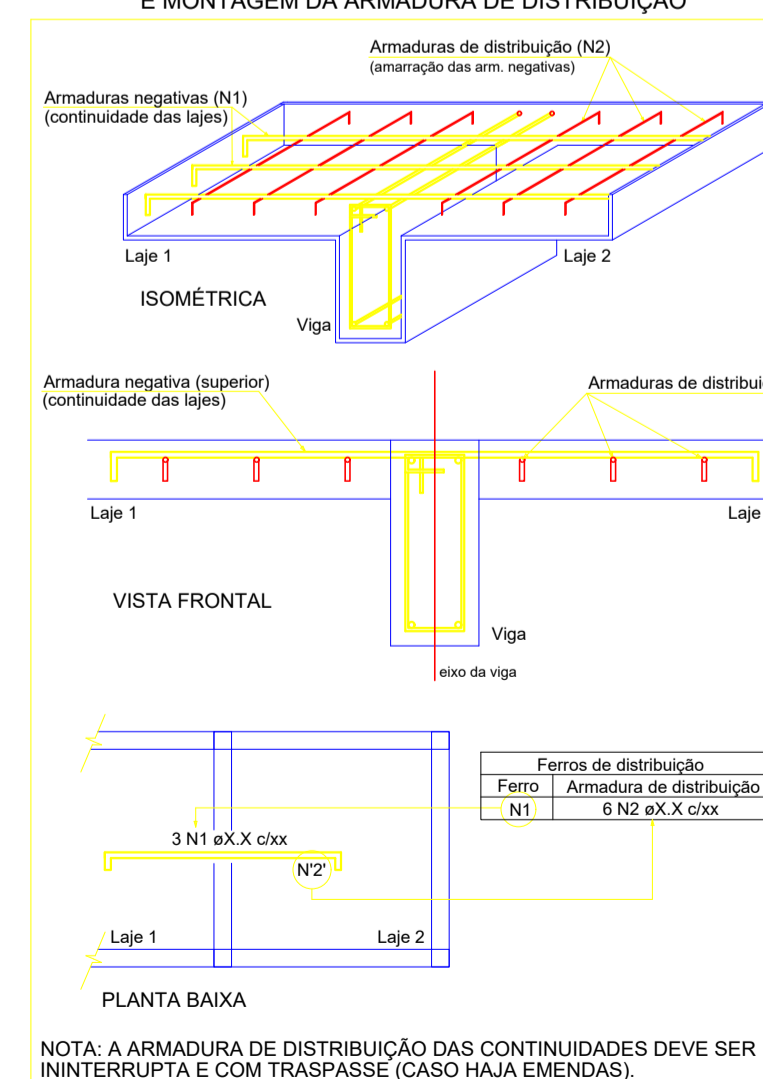


Armação positiva das lajes do pavimento Segundo andar (Eixo Y)
escala 1:5



Armação negativa das lajes do pavimento Segundo andar (Eixo Y)
escala 1:5

DETALHE DA ARMADURA SUPERIOR DE CONTINUIDADE DA LAJE E MONTAGEM DA ARMADURA DE DISTRIBUIÇÃO



Relação do aço

Positivos Y

AÇO	N	DIAM (mm)	QUANT	C.UNIT (cm)	C.TOTAL (cm)
CA50	1	6.3	2	225	450

Resumo do aço

AÇO	DIAM (mm)	C.TOTAL (m)	PESO + 10 % (kg)
CA50	6.3	4.5	1.2
PESO TOTAL (kg)			
CA50		1.2	

Relação do aço

Negativos Y

AÇO	N	DIAM (mm)	QUANT	C.UNIT (cm)	C.TOTAL (cm)
CA60	1	5.0	22	VAR	VAR
CA50	2	6.3	10	263	2630
	3	6.3	10	253	2530

Resumo do aço

AÇO	DIAM (mm)	C.TOTAL (m)	PESO + 10 % (kg)
CA50	6.3	51.6	13.9
CA60	5.0	45.8	7.8
PESO TOTAL (kg)			
CA50		13.9	
CA60		7.8	

Armaduras de distribuição

Armadura	Armadura de distribuição
N2	11 N1 ø5.0 c/20 C=VAR
N3	11 N1 ø5.0 c/20 C=VAR



ÁREA CONSTRUÍDA:	300,28 m²	LOCALIZAÇÃO DA OBRA:	LINHA PITANGUEIRA TUNÁPOLIS - SC
ESCALA:		TIPO DE OBRA:	PROJETO ESTRUTURAL ESCOLA MUNICÍPIO DE TUNÁPOLIS
INDICADA:		DESCRIÇÃO:	DETALHAMENTO LAJES PAVIMENTO SEGUNDO ANDAR
DATA:	SET 2023	PROPRIETÁRIO:	
OBRA:	AMPLIAÇÃO ESCOLAR	MUNICÍPIO DE TUNÁPOLIS / SC - CNP: 78.486.198/0001-62	
		RESP. TÉCNICO:	ENG. CIVIL BRUNA CAROLINA JACHINSKI - CREA 263013