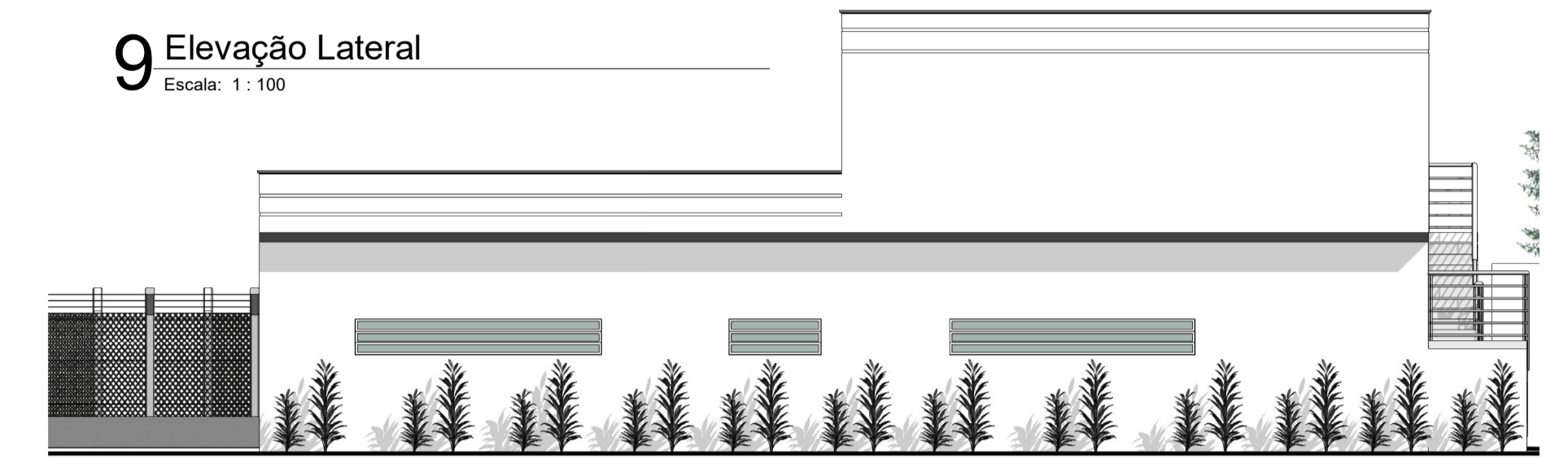


9 Elevação Lateral
Escala: 1: 100



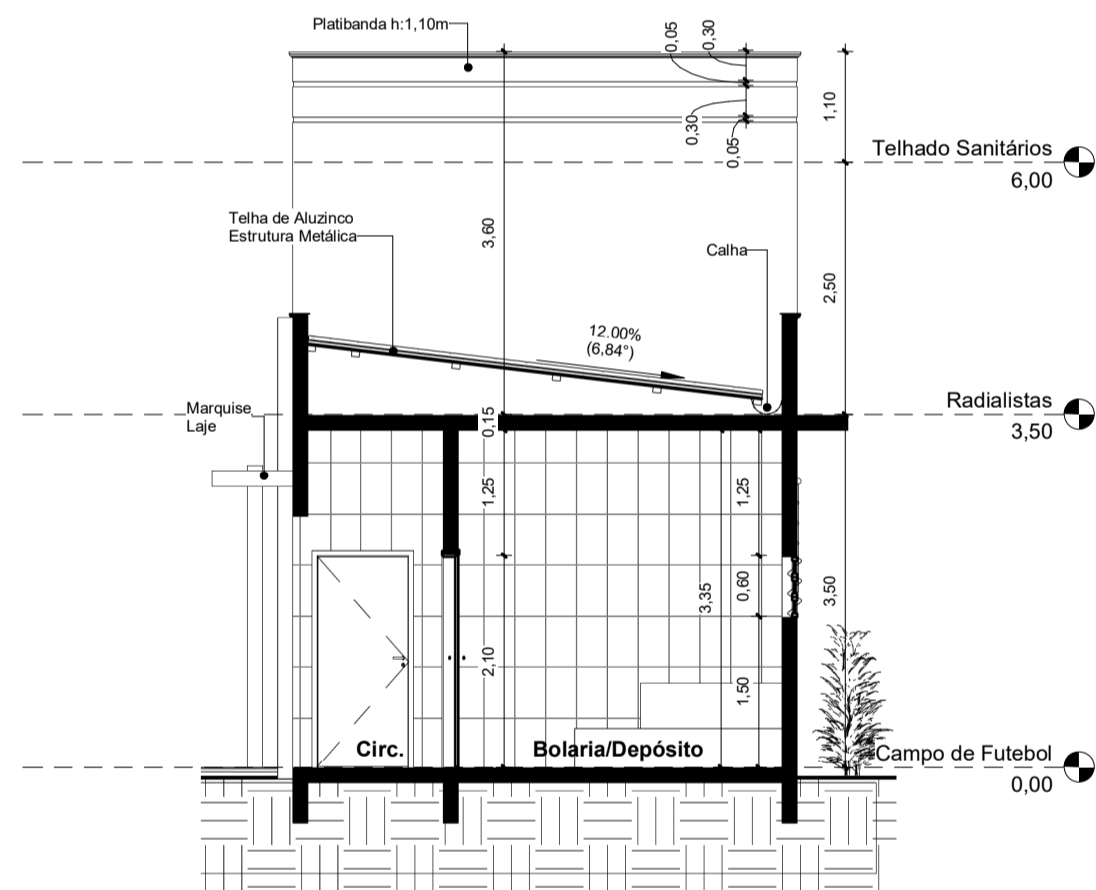
8 Elevação Frontal
Escala: 1: 100

6 Volumetria Vestiários
Sem escala

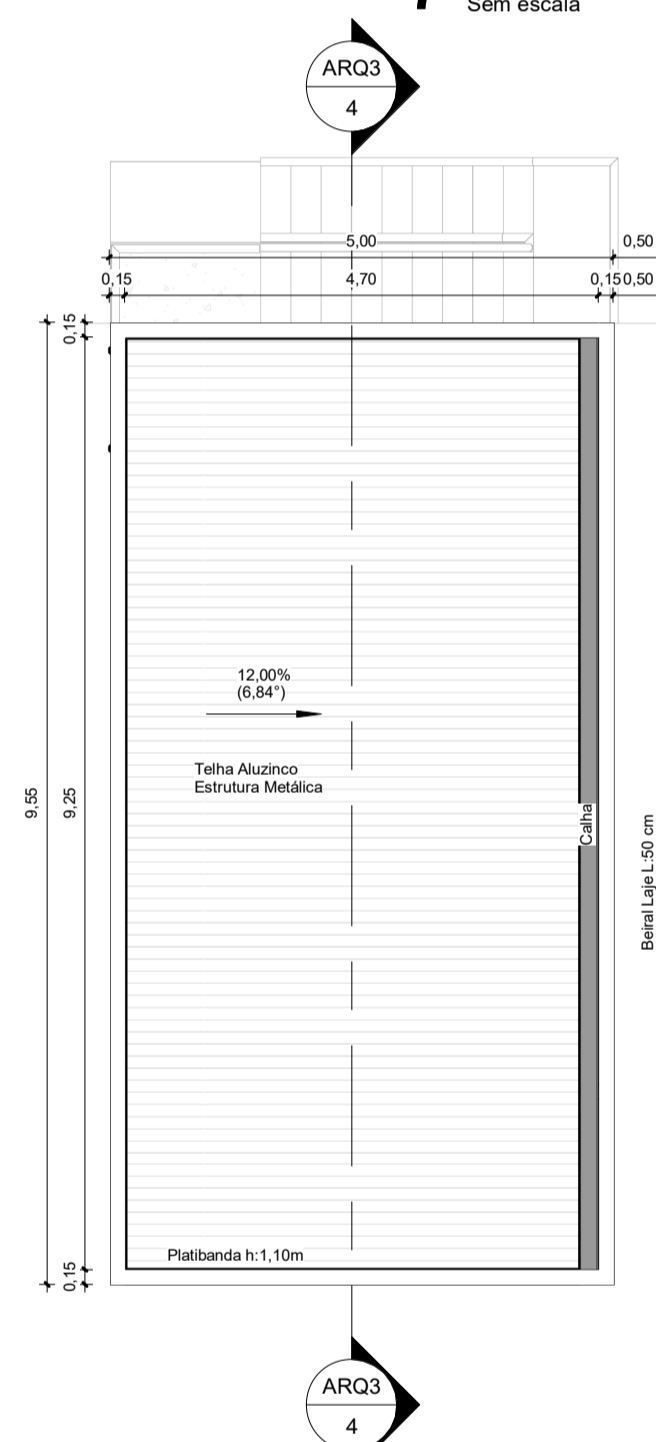
7 Volumetria Vestiários Copiar 1
Sem escala

| Quadro de Portas | | | | | | | | |
|------------------|----------|-------|------------|---------|--------|----------|---------------------|-------|
| Legenda | Material | Tipo | Descrição | Largura | Altura | Função | Área | Qntde |
| P1 | Alumínio | Abriu | Porta lisa | 0,70 m | 2,10 m | Interior | 1,47 m ² | 22 |
| P2 | Alumínio | Abriu | Porta lisa | 0,90 m | 2,10 m | Interior | 1,89 m ² | 17 |

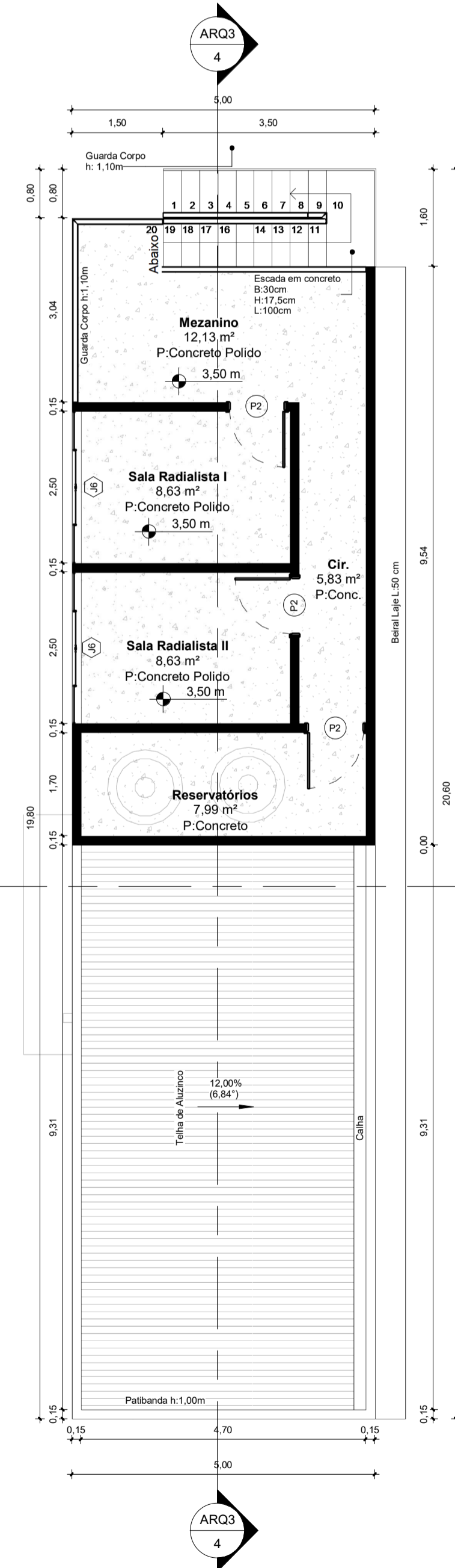
| Quadro de Janelas | | | | | | | | |
|-------------------|-----------------|------------|---|---------|--------|----------|---------------------|-------|
| Legenda | Material | Tipo | Descrição | Largura | Altura | Peitoril | Área | Qntde |
| J1 | Alumínio | Basculante | Janela Basculante com estrutura em alumínio e folhas de vidro | 0,80 m | 1,20 m | 1,00 m | 0,96 m ² | 16 |
| J2 | Alumínio | Basculante | Janela Basculante com estrutura em alumínio e folhas de vidro | 4,00 m | 0,60 m | 1,50 m | 2,40 m ² | 2 |
| J3 | Vidro temperado | Correr | 2x Vidros lisos fixos e 2x Vidros lisos de correr | 2,20 m | 1,05 m | 1,05 m | 2,31 m ² | 2 |
| J4 | Alumínio | Basculante | Janela Basculante com estrutura em alumínio e folhas de vidro | 2,20 m | 0,60 m | 1,50 m | 1,32 m ² | 2 |
| J5 | Alumínio | Basculante | Janela Basculante com estrutura em alumínio e folhas de vidro | 1,50 m | 0,60 m | 1,50 m | 0,90 m ² | 2 |
| J6 | Vidro temperado | Correr | 2x Vidros lisos fixos e 2x Vidros lisos de correr | 2,50 m | 1,20 m | 1,10 m | 3,00 m ² | 2 |



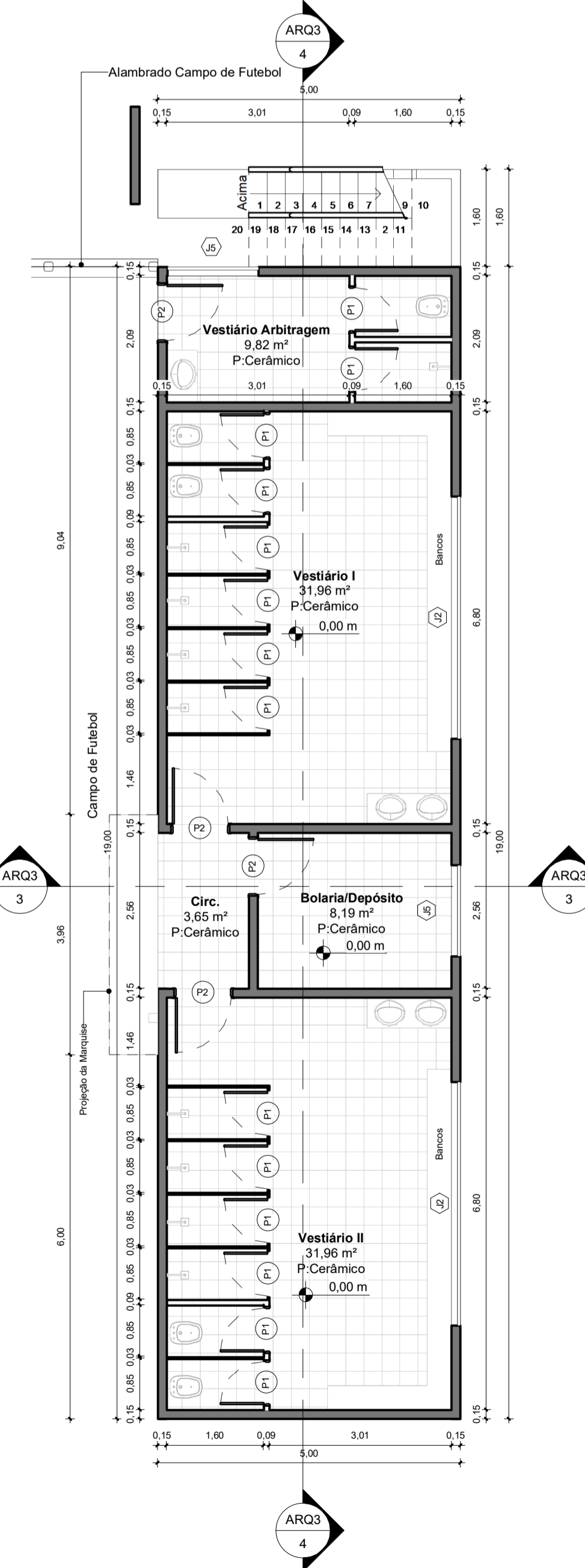
3 Corte Transversal Vestiários
Escala: 1: 75



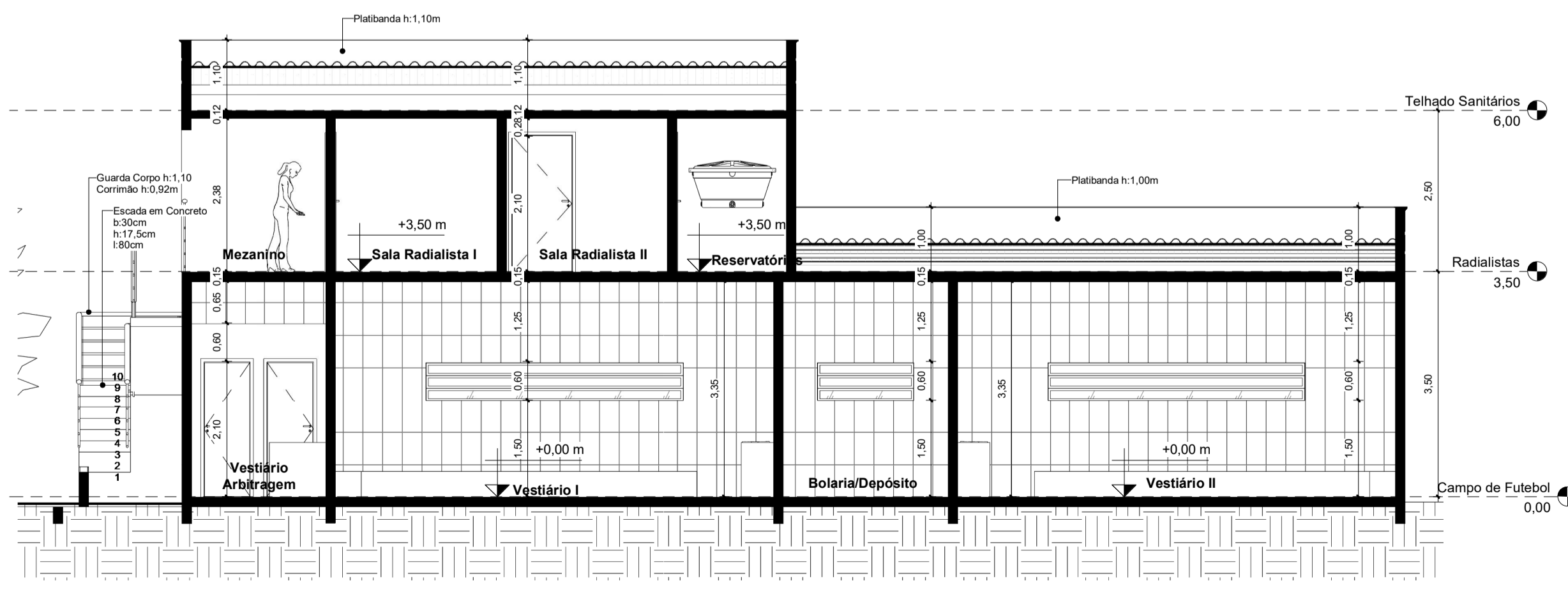
5 Planta de Cobertura-Vestiários
Escala: 1: 75



2 Planta B. S. Rad. Pav. Superior A:54,50m²
Escala: 1: 75



1 Planta B. Ves. Pav. Térreo A:95,00m²
Escala: 1: 75



4 Corte Longitudinal Vestiários
Escala: 1: 75

Projeto: Centro Esportivo
Obra: Parte B dos lotes rurais nº 37 e nº38, Linha Tunas, município de Tunápolis-SC
Proprietário: Município de Tunápolis
Responsável Técnico: Eng.º Civil Eduardo Lauschner

Arquitetônico: 15/12/2021
Área do Projeto: 749,50 m²
Área do Terreno: 100.442,00 m²
Matrícula do Terreno: 17.813
CREA/SC 072805-2

ALIANCER ENGENHARIA E TOPOGRAFIA LTDA
MARCELE WILBERT ARQUITETA E URBANISTA

Plantas Baixas, Cortes, Elevações e Volumetrias Vestiários

ARQ3 / 3