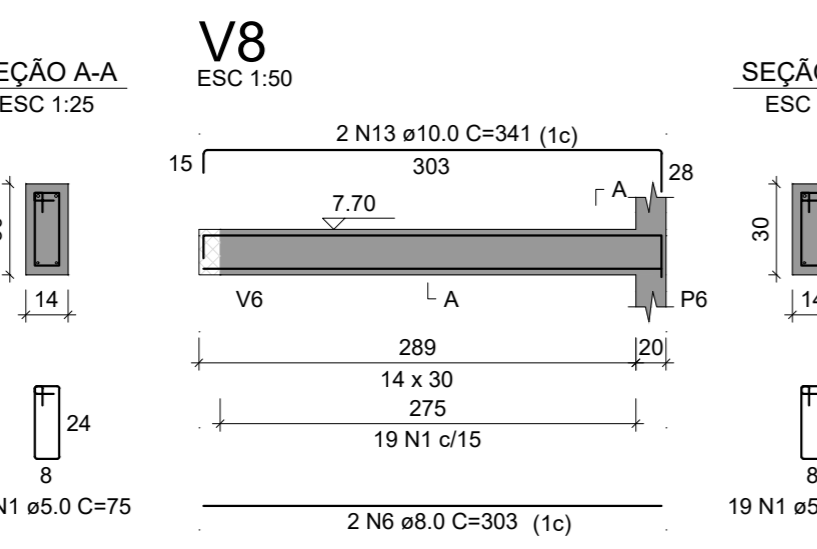
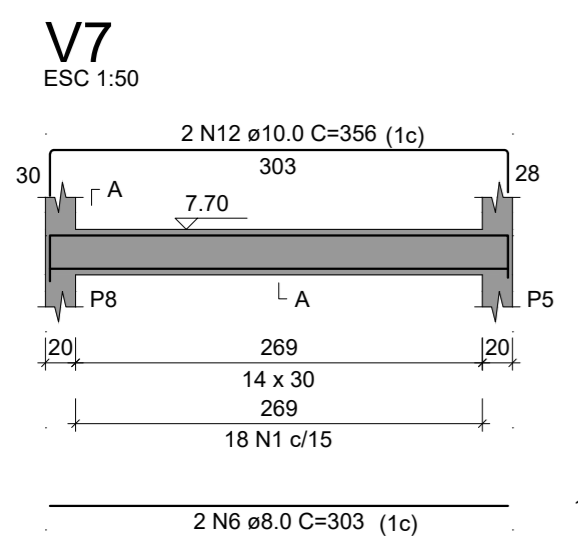
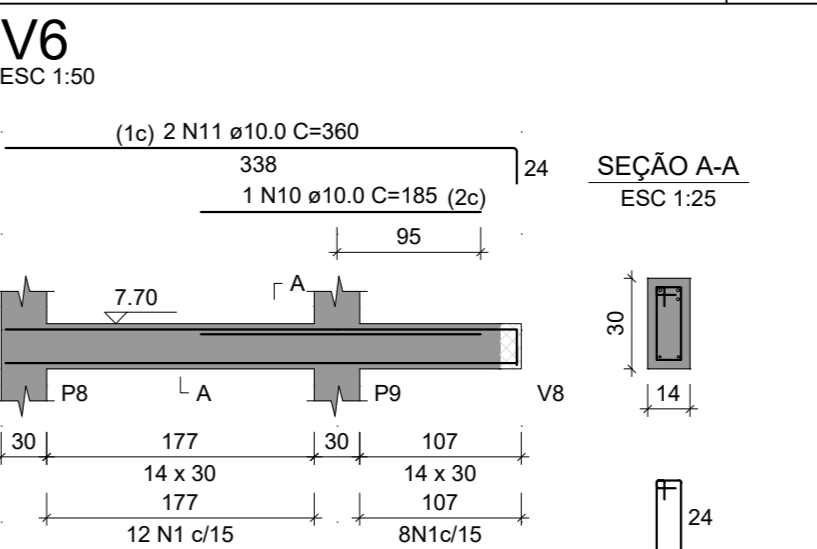
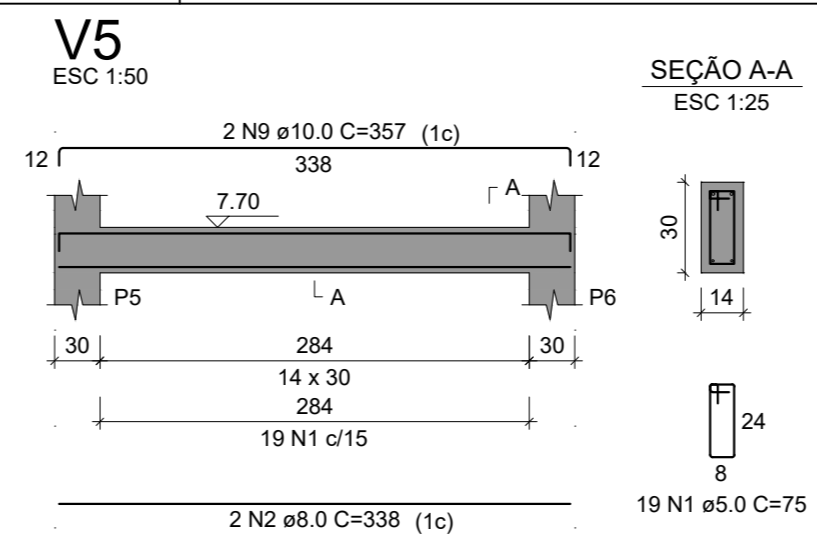
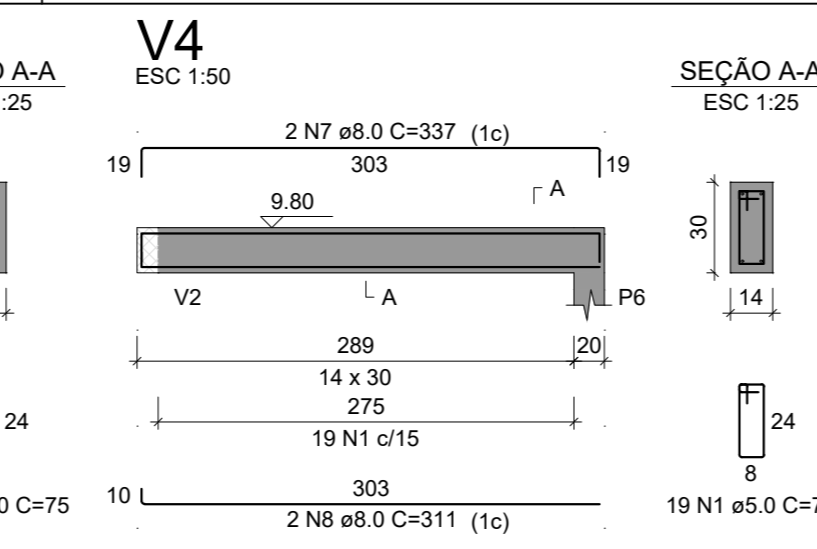
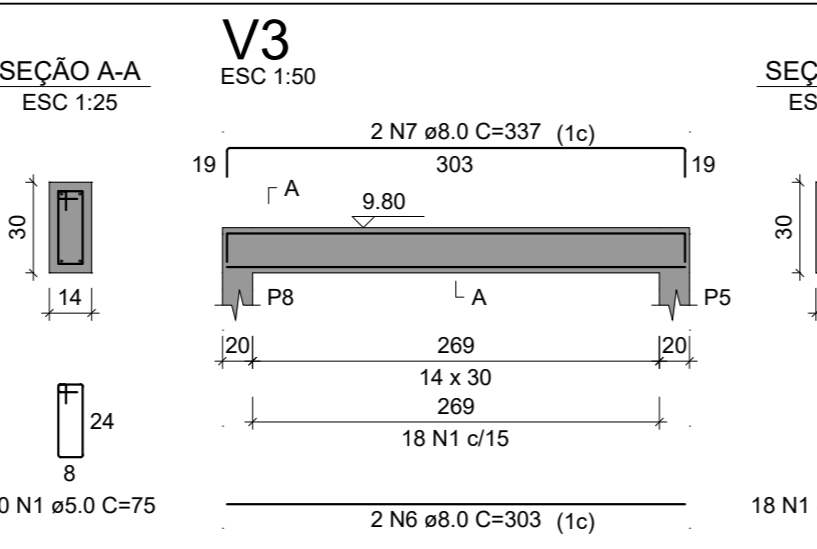
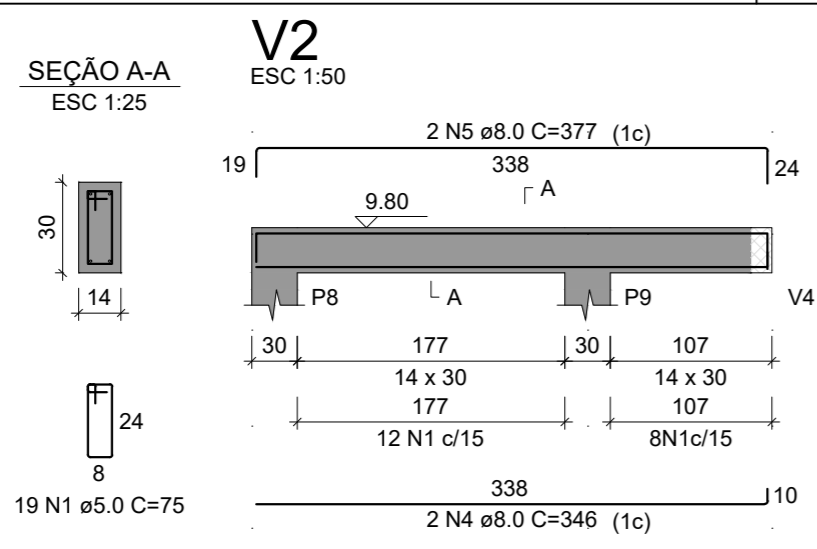
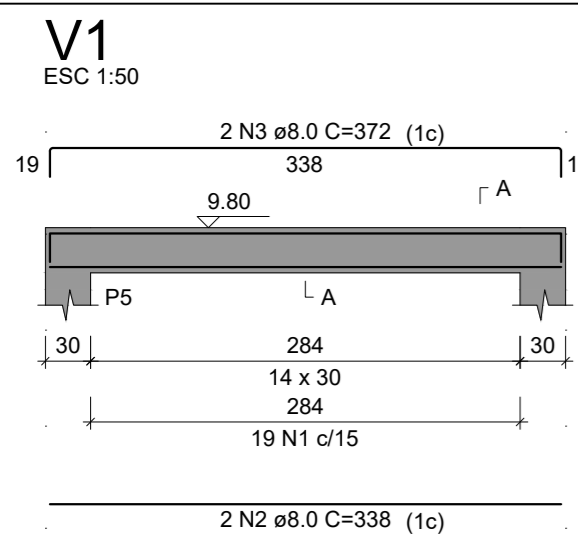




Recortar



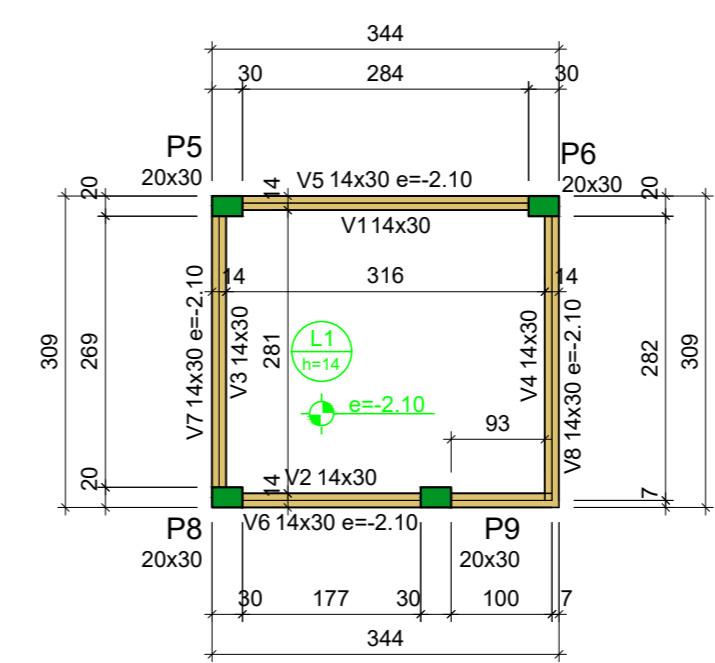
RELAÇÃO DO AÇO

AÇO	N	DIAM (mm)	QUANT	C.UNIT (cm)	C.TOTAL (cm)
CA60	1	5.0	152	7.5	11400
CA50	2	8.0	4	338	1352
	3	8.0	2	372	744
	4	8.0	4	346	1384
	5	8.0	2	377	754
	6	8.0	6	303	1818
	7	8.0	4	337	1348
	8	8.0	2	311	622
	9	10.0	2	357	714
	10	10.0	1	185	185
	11	10.0	2	360	720
	12	10.0	2	356	712
	13	10.0	2	341	682

RESUMO DO AÇO

AÇO	DIAM (mm)	C.TOTAL (m)	PESO + 10% (kg)
CA50	8.0	80.2	34.8
CA60	5.0	114	20.4
PESO TOTAL (kg)			55.3
CA50			55.3
CA60			19.3

Volume de concreto (C-25) = 0.93 m³
Área de forma = 14.90 m²



Vigas

Nome	Seção (cm)	Elevação (m)	Nível (m)
V1	14x30	0.00	9.80
V2	14x30	0.00	9.80
V3	14x30	0.00	9.80
V4	14x30	0.00	9.80
V5	14x30	-2.10	7.70
V6	14x30	-2.10	7.70
V7	14x30	-2.10	7.70
V8	14x30	-2.10	7.70

Lajes

Nome	Tipo	Dados			Sobrecarga (kN/m²)			
		Altura (cm)	Elevação (m)	Nível (m)	Peso próprio (kN/m²)	Adicional	Acidental	Localizada
L1	Maciça	14	-2.10	7.7	3.50	4.78	1.50	-

Características dos materiais

fc	Ecs
(MPa)	(MPa)
25	24150

Pilares

Nome	Seção (cm)	Elevação (m)	Nível (m)
P5	20x30	0.00	9.80
P6	20x30	0.00	9.80
P8	20x30	0.00	9.80
P9	20x30	0.00	9.80

Legenda dos pilares

 Pilar que morre
--

Legenda das vigas e paredes

 Viga

Forma do pavimento Base Caixa de Água
escala 1:75

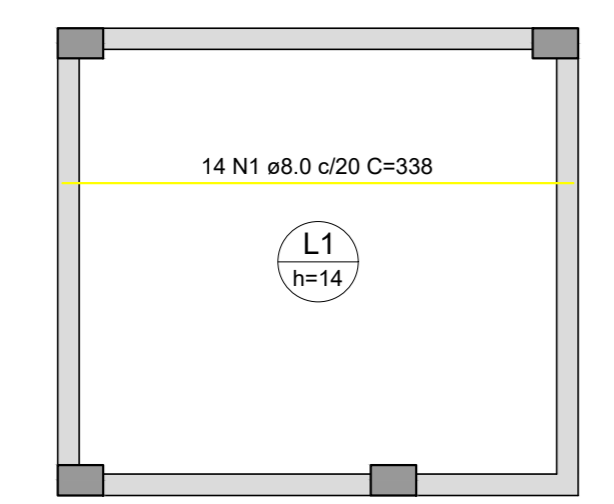
RELAÇÃO DO AÇO

Positivos X		Positivos Y		Negativos X		Negativos Y					
AÇO	N	DIAM (mm)	QUANT	C.UNIT (cm)	C.TOTAL (cm)	AÇO	N	DIAM (mm)	QUANT	C.UNIT (cm)	C.TOTAL (cm)
CA50	1	8.0	14	338	4732	CA50	3	6.3	14	338	4732
	2	8.0	16	303	4848		4	6.3	16	303	4848

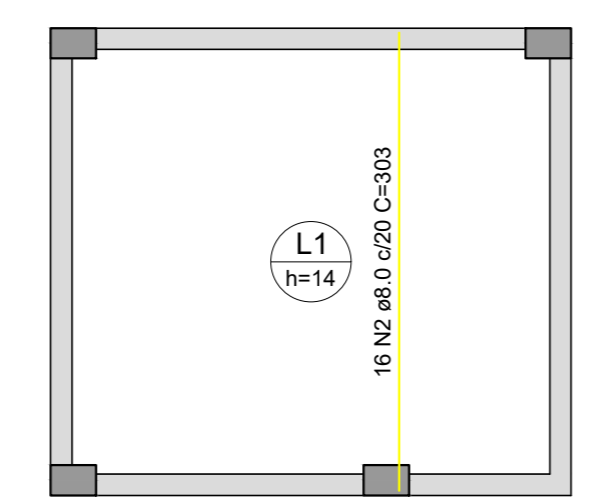
RESUMO DO AÇO

AÇO	DIAM (mm)	C.TOTAL (m)	PESO + 10% (kg)
CA50	8.0	95.8	41.6
	6.3	95.8	25.8
PESO TOTAL (kg)			67.4
CA50			67.4

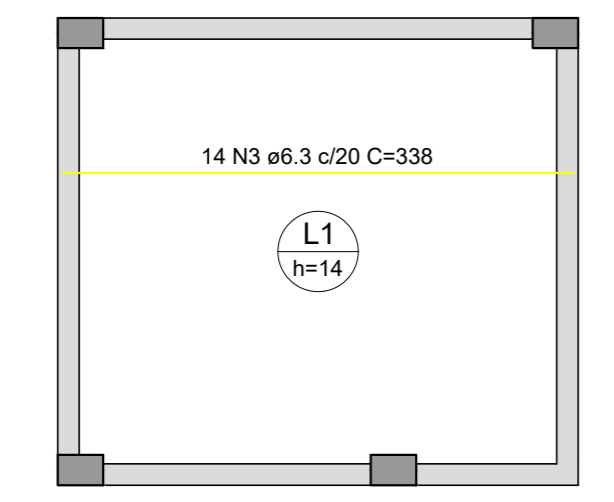
Volume de concreto (C-25) = 1.25 m³
Área de forma = 8.93 m²



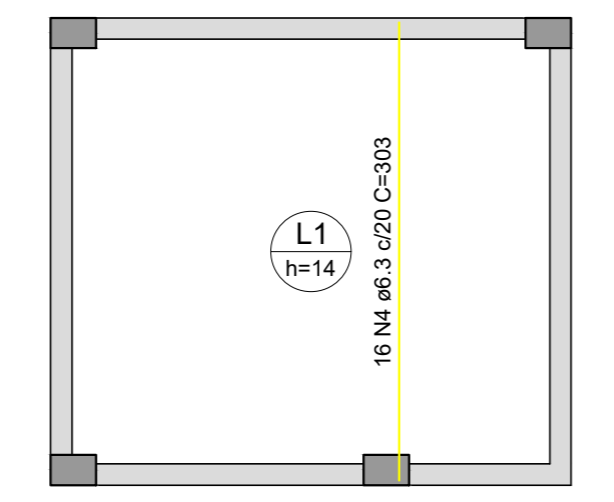
Armação positiva das lajes do pavimento Base Caixa de Água (Eixo X)
escala 1:50



Armação positiva das lajes do pavimento Base Caixa de Água (Eixo Y)
escala 1:50



Armação negativa das lajes do pavimento Base Caixa de Água (Eixo X)
escala 1:50



Armação negativa das lajes do pavimento Base Caixa de Água (Eixo Y)
escala 1:50

Projeto: **Sehnm Engenharia LTDA**
 CNPJ: 45.758.913/0001-00
 CREA/SC: 189648-6
 Fone: (49) 98413 3214
 E-mail: sehnmengenharia@gmail.com
 Rua São José, 155 - Edifício Klemann - Sala 01
 Centro, Itapiranga-SC

Proprietário: **Município de Tunápolis - SC**
 CNPJ: 78.486.198/0001-52

Assinatura: _____

Obra: **Administrativo DMER** Área a construir: 198,24 m²

Local/Cidade: **Rua 25 de Julho, Centro, Tunápolis-SC**

Projeto: **ESTRUTURAL**

Referência: **Forma Base Caixa d'Água**
Vigas Base Caixa d'Água
Laje Base Caixa d'Água

Prancha: **11 / 11**

Escala: **Indicada** Data: **Dezembro/2022** Arquivo Digital: **tunapolis_adm_dmer_rev02.dwg** Desenho: **Talor**

Resp. Técnico: **TALOR SEHNEM - CREA/SC 154411-3** Assinatura: _____