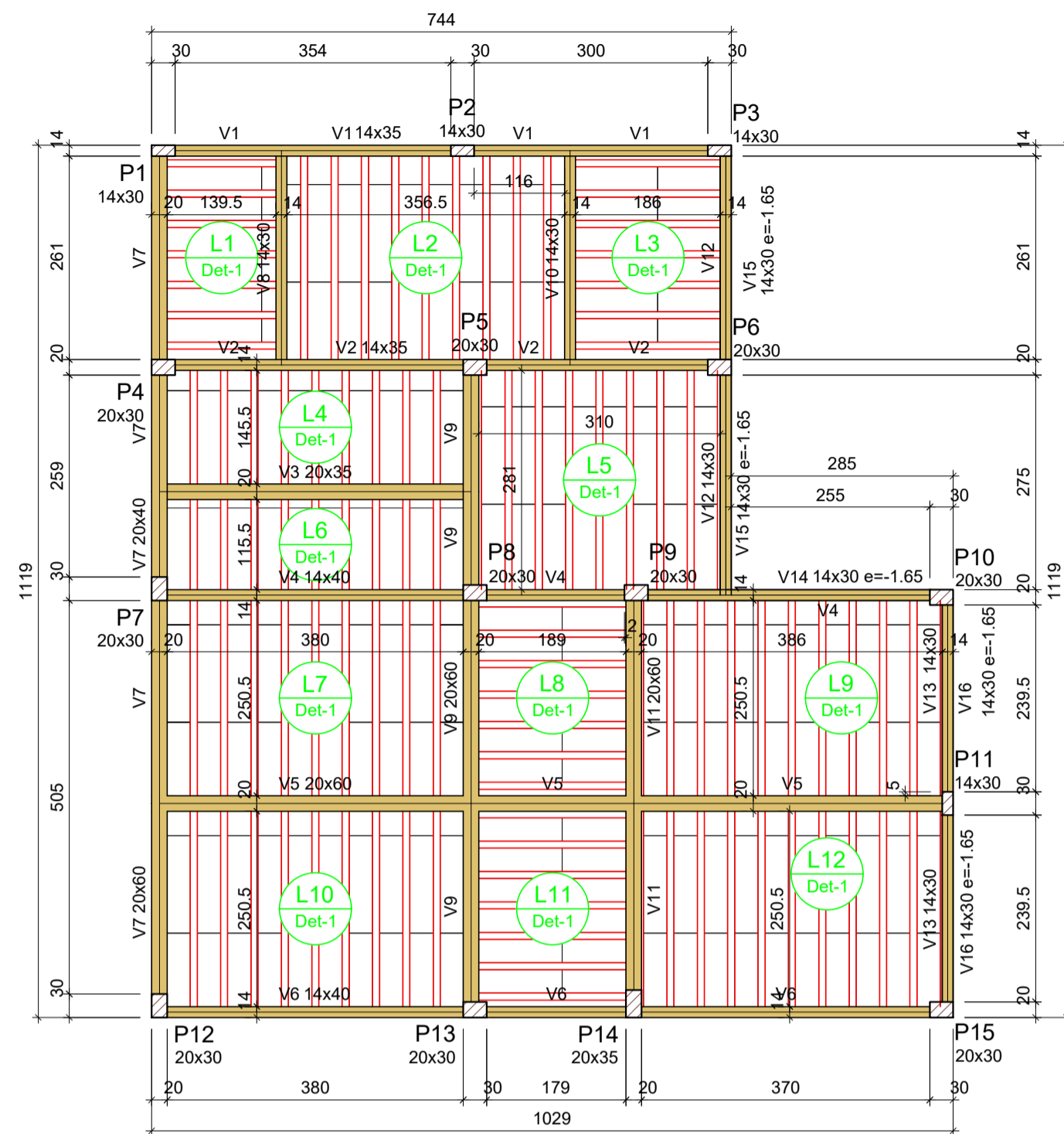




Recortar



## Forma do pavimento Térreo

escala 1:75

Vigas			
Nome	Seção (cm)	Elevação (m)	Nível (m)
V1	14x35	0.00	3.15
V2	14x35	0.00	3.15
V3	20x35	0.00	3.15
V4	14x40	0.00	3.15
V5	20x60	0.00	3.15
V6	14x40	0.00	3.15
V7	20x60	0.00	3.15
V8	20x40	0.00	3.15
V9	14x30	0.00	3.15
V10	14x30	0.00	3.15
V11	20x60	0.00	3.15
V12	14x30	0.00	3.15
V13	14x30	0.00	3.15
V14	14x30	-1.65	1.50
V15	14x30	-1.65	1.50
V16	14x30	-1.65	1.50

Blocos de enchimento						
Detalhe	Tipo	Nome	Dimensões (cm)			Quantidade
			hb	bx	by	
1	EPS Unidirecional	B8/30/125	8	30	125	252

Lajes							
Nome	Tipo	Dados			Sobrecarga (kN/m²)		
		Altura (cm)	Elevação (m)	Nível (m)	Adicional	Acidental	Localizada
L1	Treliçada 1D	13	0.00	3.15	1.72	1.82	2.50
L2	Treliçada 1D	13	0.00	3.15	1.72	1.82	2.50
L3	Treliçada 1D	13	0.00	3.15	1.72	1.82	2.50
L4	Treliçada 1D	13	0.00	3.15	1.72	1.82	2.50
L5	Treliçada 1D	13	0.00	3.15	1.72	1.54	3.00
L6	Treliçada 1D	13	0.00	3.15	1.72	1.54	2.50
L7	Treliçada 1D	13	0.00	3.15	1.72	1.54	2.50
L8	Treliçada 1D	13	0.00	3.15	1.72	1.54	2.50
L9	Treliçada 1D	13	0.00	3.15	1.72	1.54	2.50
L10	Treliçada 1D	13	0.00	3.15	1.72	1.54	2.50
L11	Treliçada 1D	13	0.00	3.15	1.72	1.54	2.50
L12	Treliçada 1D	13	0.00	3.15	1.72	1.54	2.50

### Características dos materiais

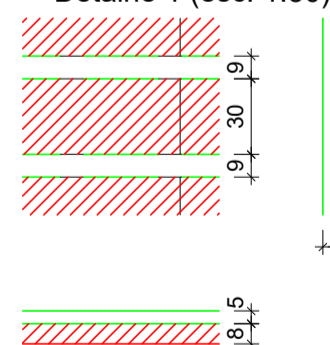
fck (MPa)	Ecs (MPa)
25	24150

Pilares			
Nome	Seção (cm)	Elevação (m)	Nível (m)
P1	14x30	0.00	3.15
P2	14x30	0.00	3.15
P3	14x30	0.00	3.15
P4	20x30	0.00	3.15
P5	20x30	0.00	3.15
P6	20x30	0.00	3.15
P7	20x30	0.00	3.15
P8	20x30	0.00	3.15
P9	20x30	0.00	3.15
P10	20x30	0.00	3.15
P11	14x30	0.00	3.15
P12	20x30	0.00	3.15
P13	20x30	0.00	3.15
P14	20x35	0.00	3.15
P15	20x30	0.00	3.15

Legenda dos pilares	
	Pilar que passa

Legenda das vigas e paredes	
	Viga

### Detalhe 1 (esc. 1:30)



Projeto:

**Sehnm Engenharia LTDA**  
 CNPJ: 45.758.913/0001-00  
 CREA/SC 189648-6

Fone: (49) 98413 3214  
 E-mail: sehnenengenharia@gmail.com  
 Rua São José, 155 - Edifício Kliemann - Sala 01  
 Centro, Itapiranga-SC

---

Proprietário:  
**Município de Tunápolis - SC**  
CNPJ: 78.486.198/0001-52

Obra: Administrativo DMER

Local/Cidade: Rua 25 de Julho, Centro, Tunápolis-SC

Projeto: ESTRUTURAL

Referência: Forma Térreo

Assinatura:

Área a construir: 198,24 m²

---

Escala: Indicada | Data: Dezembro/2022 | Arquivo Digital: tunapolis\_adm\_dmer\_rev02.dwg | Desenho: Tailor

Resp. Técnico: TAILOR SEHNEM - CREA/SC 154411-3 | Assinatura:

Prancha:

# 07

/ 11