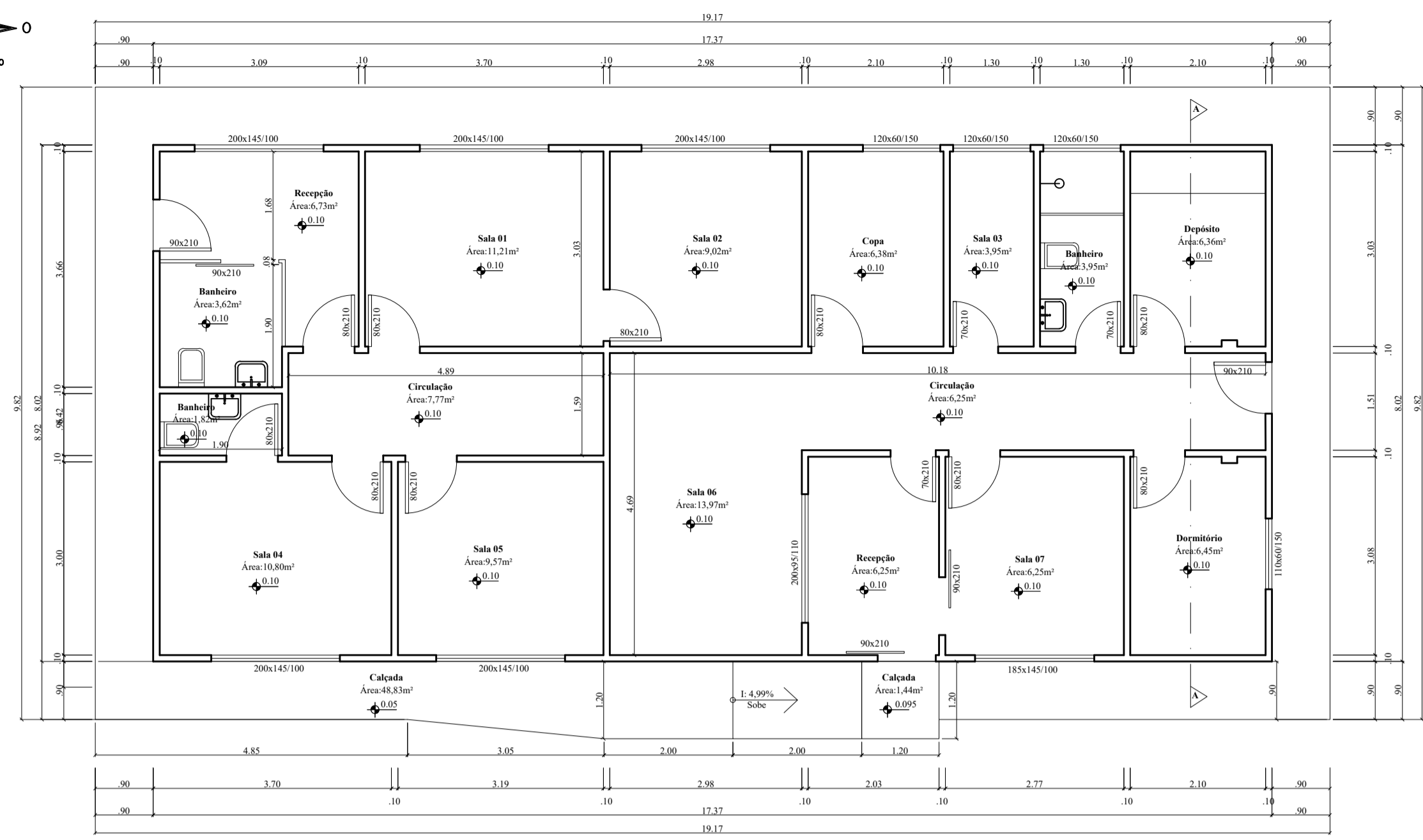
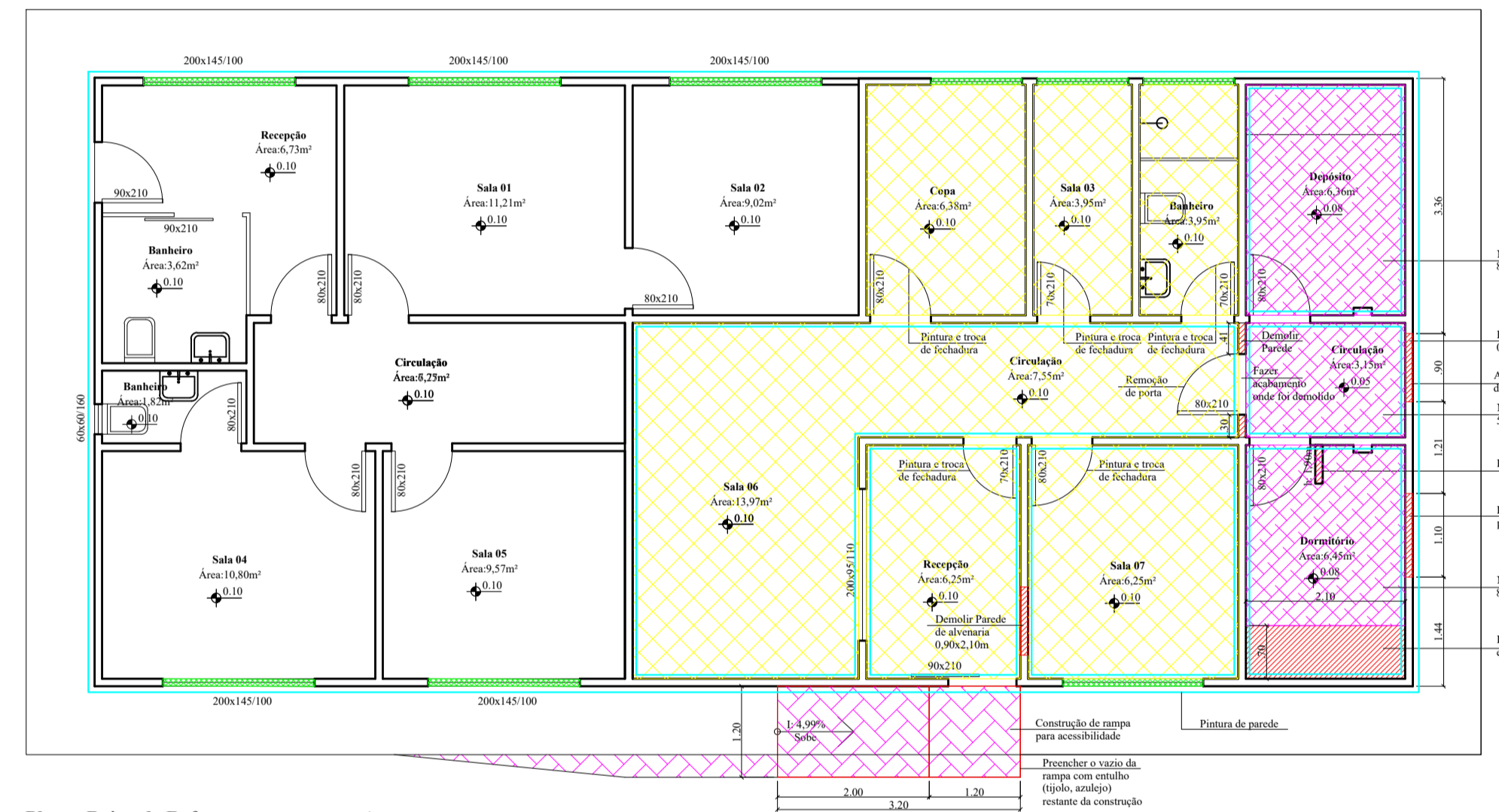


Planta Baixa Existente
Área: 139,25 m²
Esc.:1/75

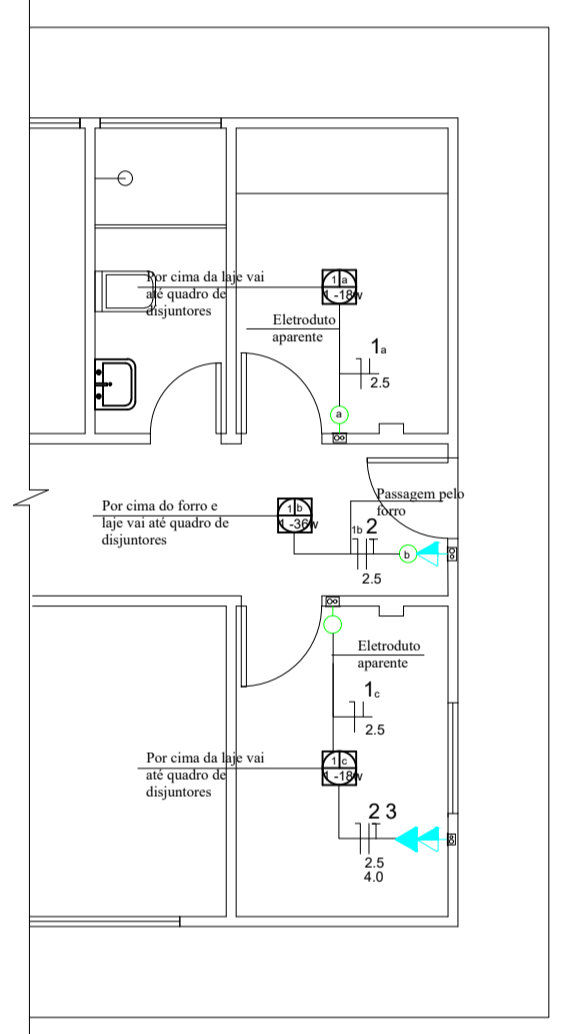
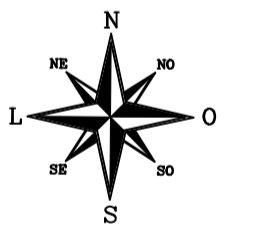


Planta Baixa Atualizada
Área: 139,25 m²
Esc.:1/75



Planta Baixa de Reforma
Área: 139,25 m²
Esc.:1/75

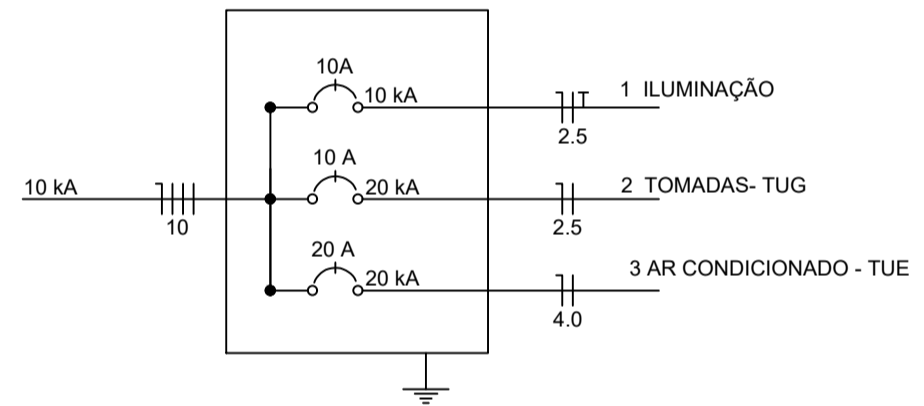
- Legenda:**
- ▨ Nivelamento e pintura de grade
 - ▨ Demolição
 - ▨ Remoção e assentamento de piso cerâmico
 - ▨ Nivelamento e pintura de parede
 - ▨ Contra piso e rampa
 - ▨ Lanta de concreto assentamento piso cerâmico
 - ▨ Lanta de concreto assentamento piso cerâmico
 - ▨ Lanta de concreto assentamento piso cerâmico
 - ▨ Lanta de concreto assentamento piso cerâmico



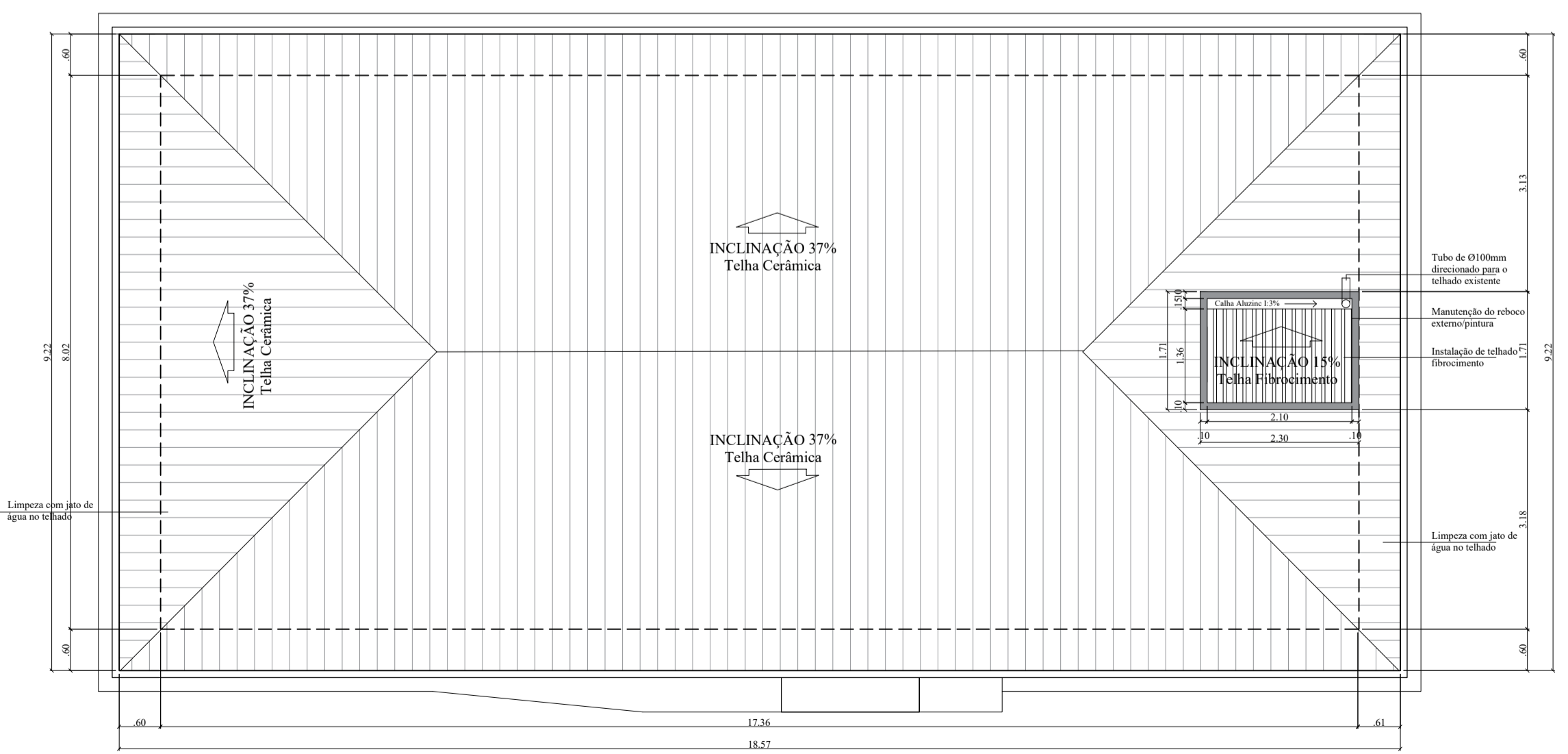
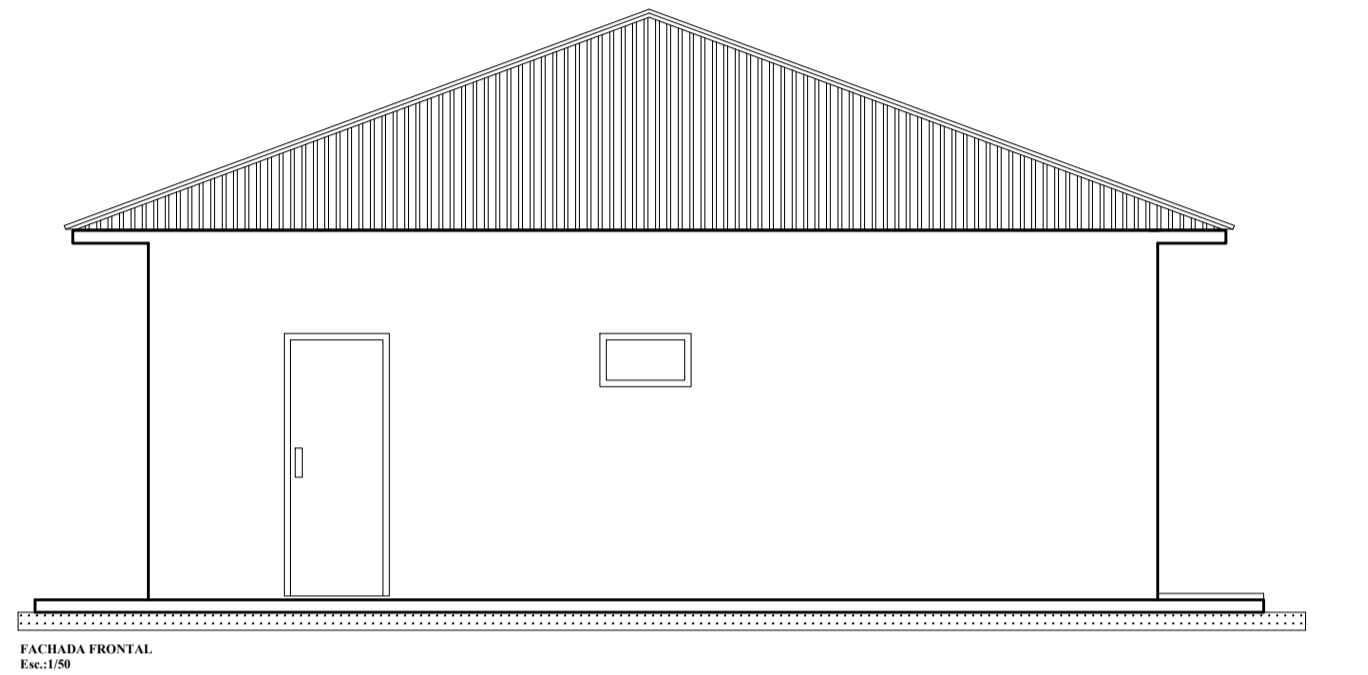
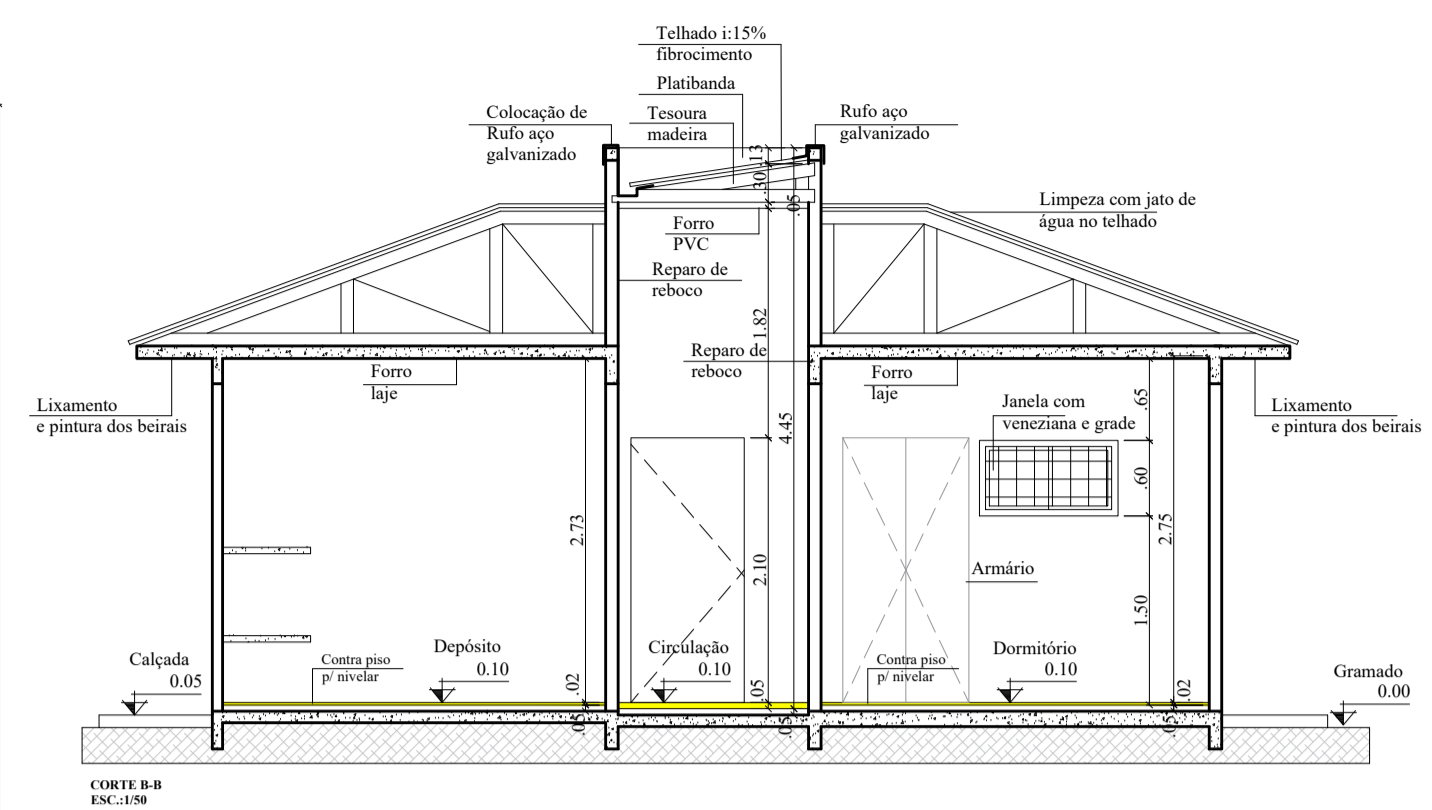
Planta Baixa elétrica
Esc.:1/75

- Legenda:**
- Interruptor
 - Tomada média h:1,20m
 - Tomada alta h:2,20m
 - Luminária

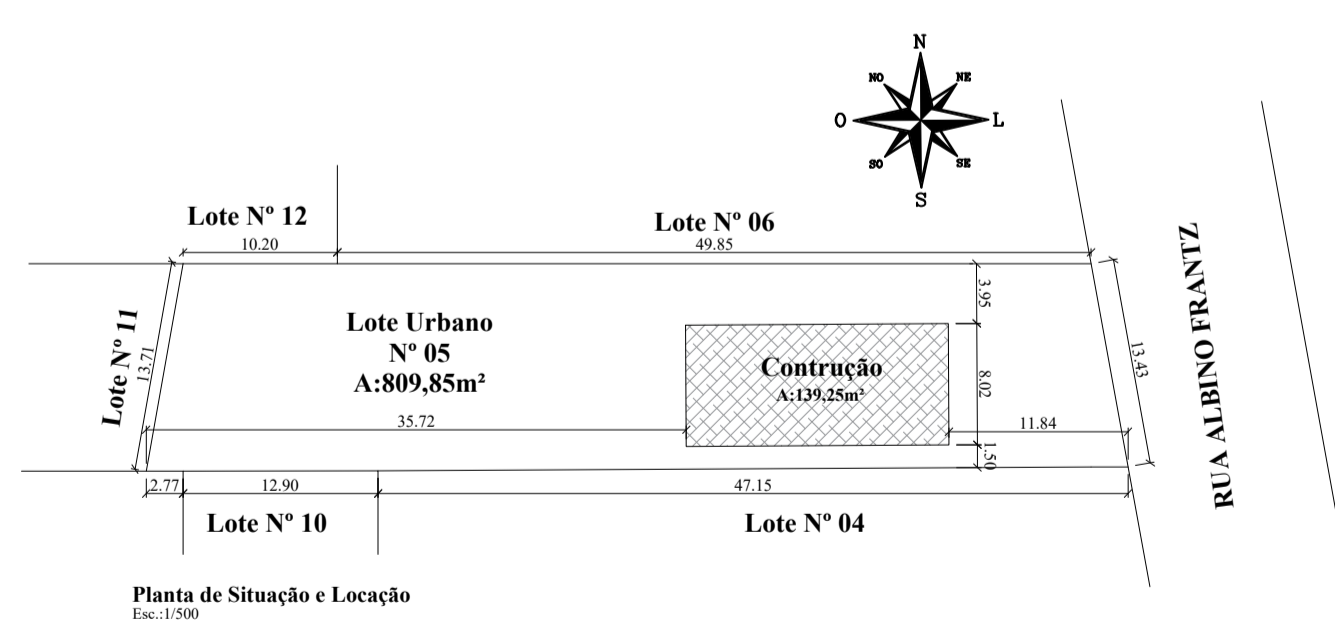
DIAGRAMA UNIFILAR



QUADRO DE CARGAS EXISTENTE						
CIRCUITO	LÂMPADAS	TOMADAS	TOTAL WATT	CONDENSADOR	DISJUNTOR	
	18W	36W	100 W	300 W	1450 W	6000W
1	2	1				72
2		2				220
3			1			1450
TOTAL						2110W



Planta de Cobertura
Área: 139,25 m²
Esc.:1/75



Planta de Situação e Localização
Esc.:1/500

IF Projetos
Indianara Follmann
Arquiteta e Urbanista | CAU/SC 149411-2
(49) 991040658
arquitetaindianara@gmail.com

Projeto de Reforma da Edificação da Delegacia de Policia do Município de Tunápolis - Santa Catarina.	ESCALA INDICADA
DESCRIÇÃO Planta baixa existente Planta baixa de reforma Planta de cobertura Planta de situação e localização Corte B-B Fachada	PRANCHA 01/01
RESPONSÁVEL TÉCNICO: INDIANARA FOLLMANN ARQUITETA E URBANISTA CAU/SC A104830-9	ARQUIVO 00000
PROPRIETÁRIOS: PREFEITURA MUNICIPAL DE TUNÁPOLIS CNPJ: 784.861.98-0001/52	DATA 06/12/2022
	ÁREA 139,25m²