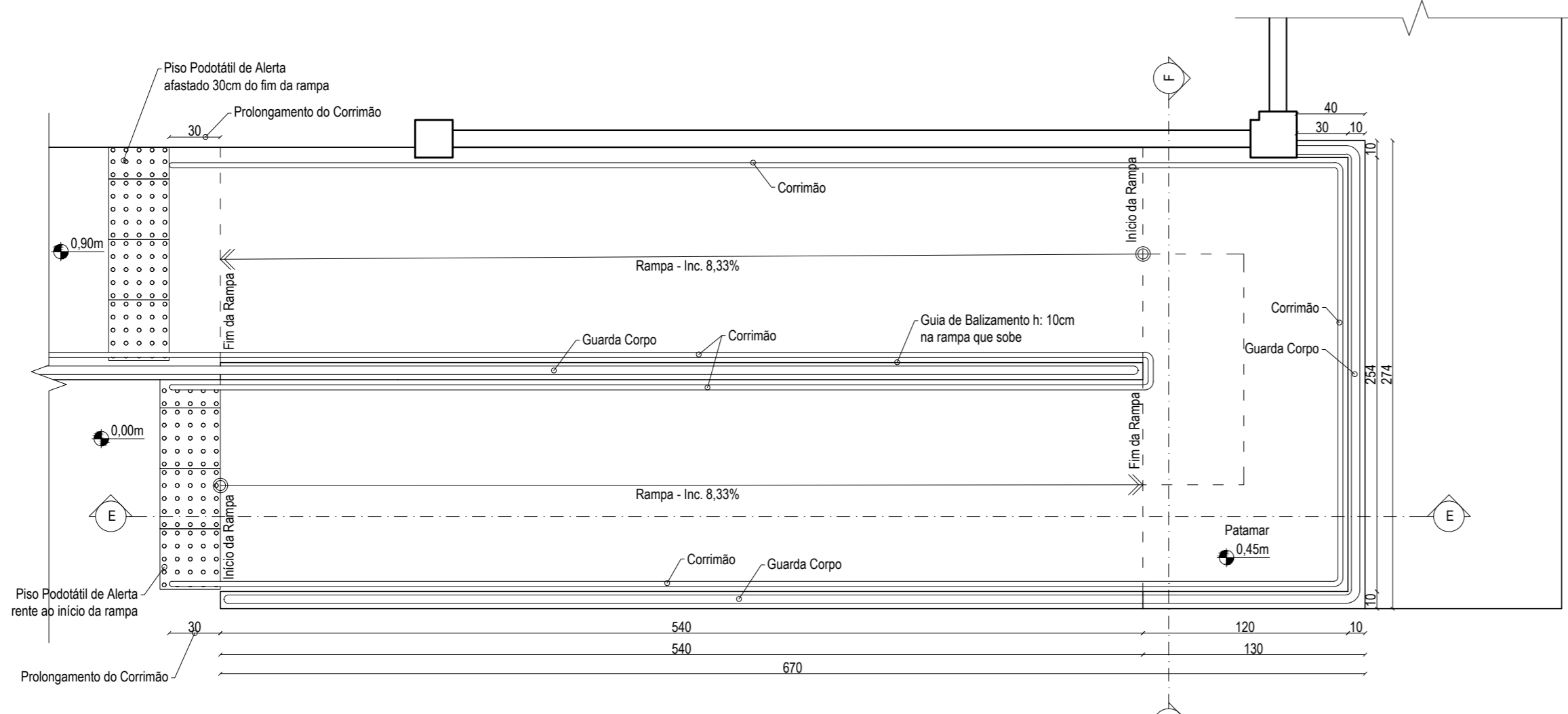
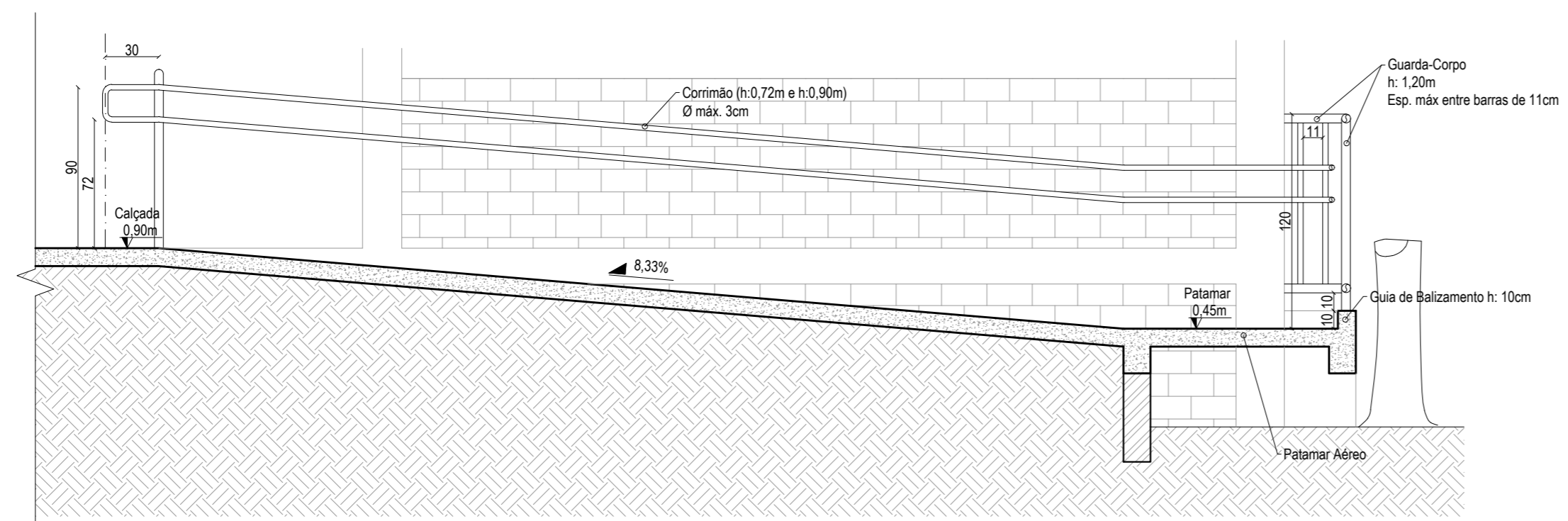




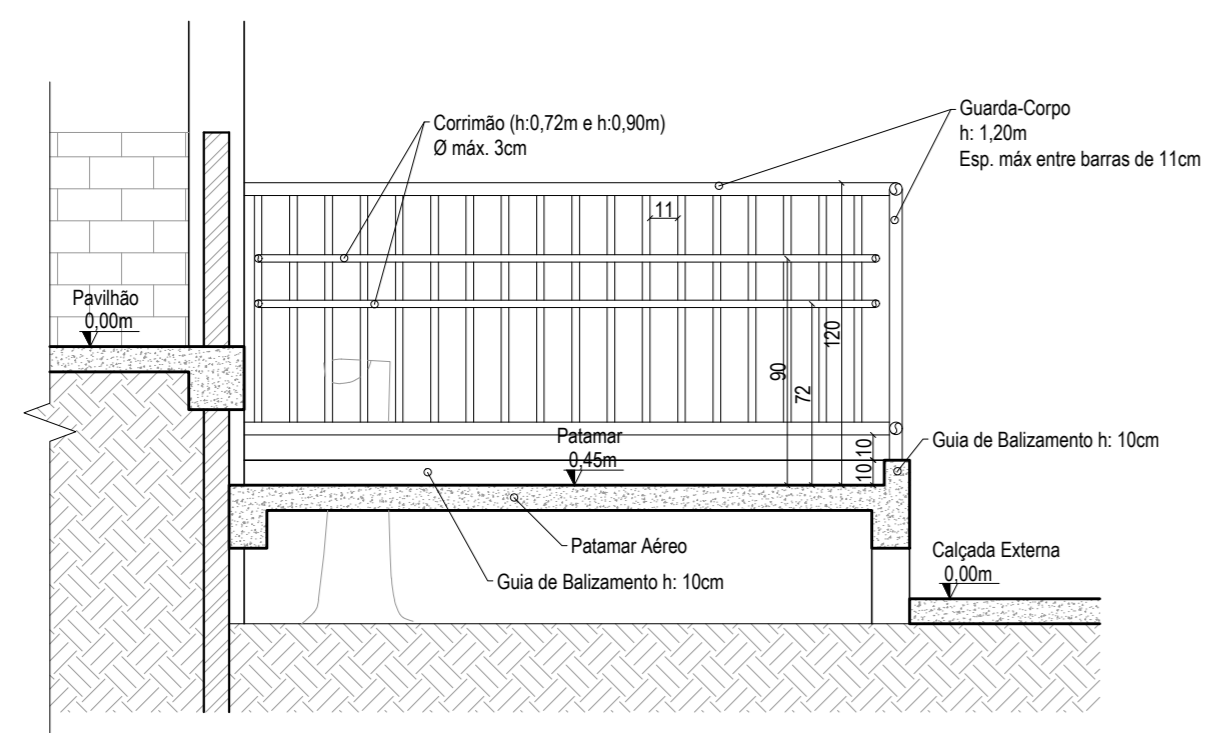
Recortar



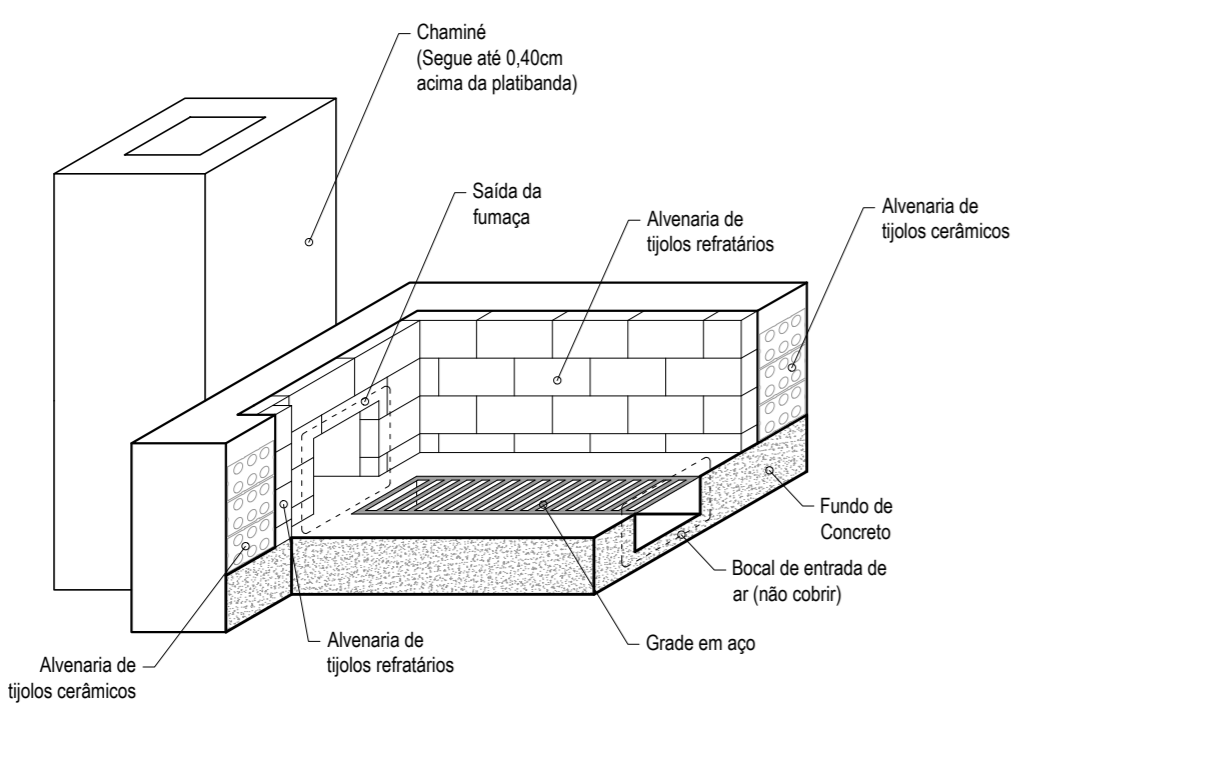
Planta Baixa Rampa de Acesso Escala: 1/30



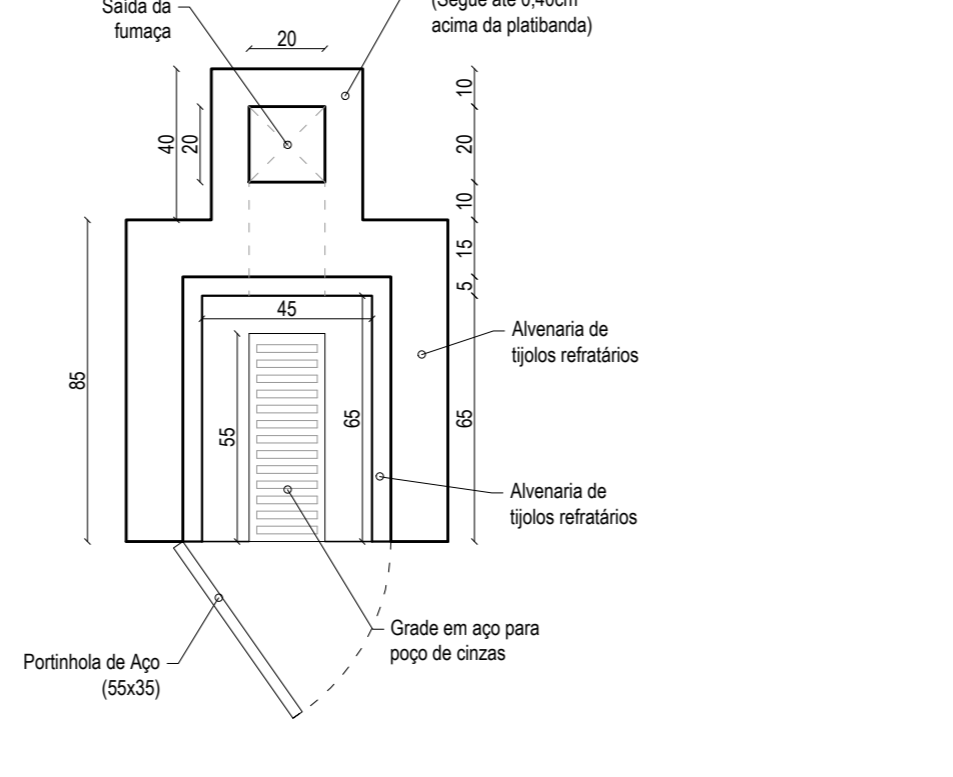
Corte EE Rampa de Acesso Escala: 1/30



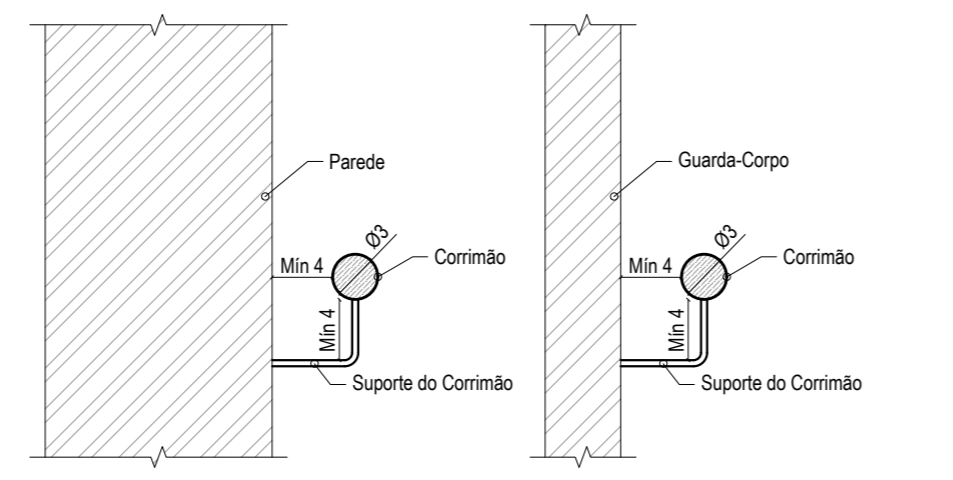
Corte FF Rampa de Acesso Escala: 1/30



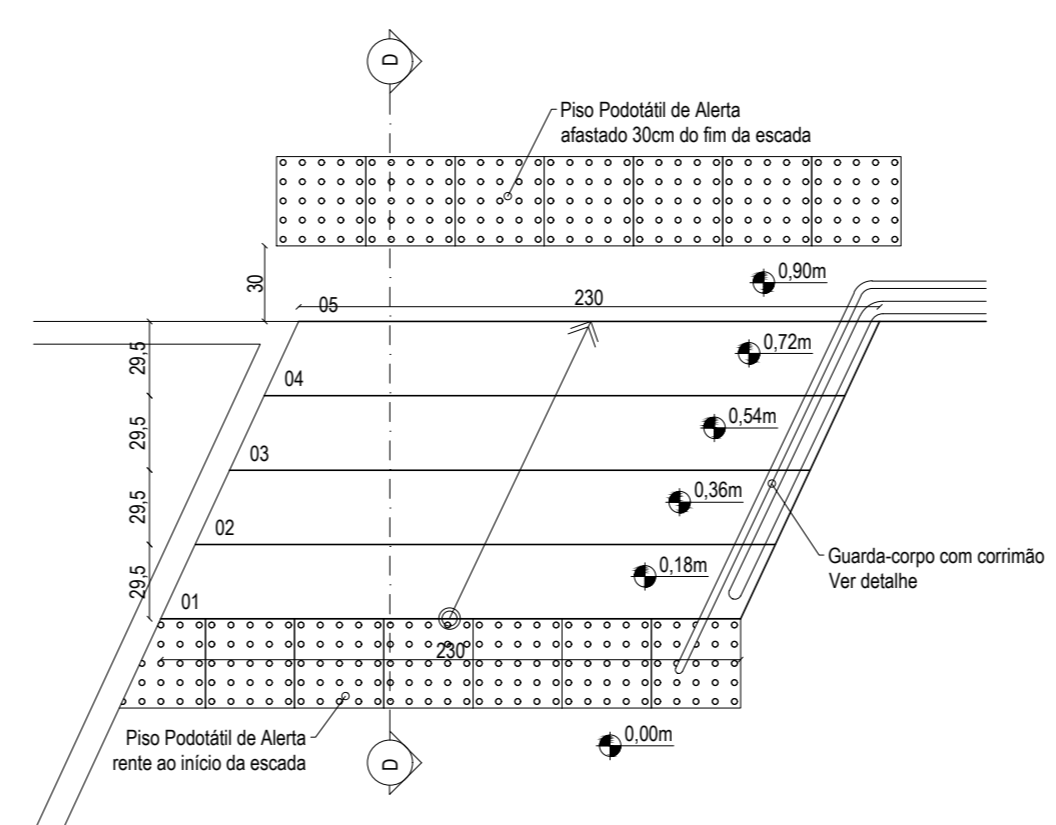
Detalhamento Fogo à Lenha Escala: 1/20



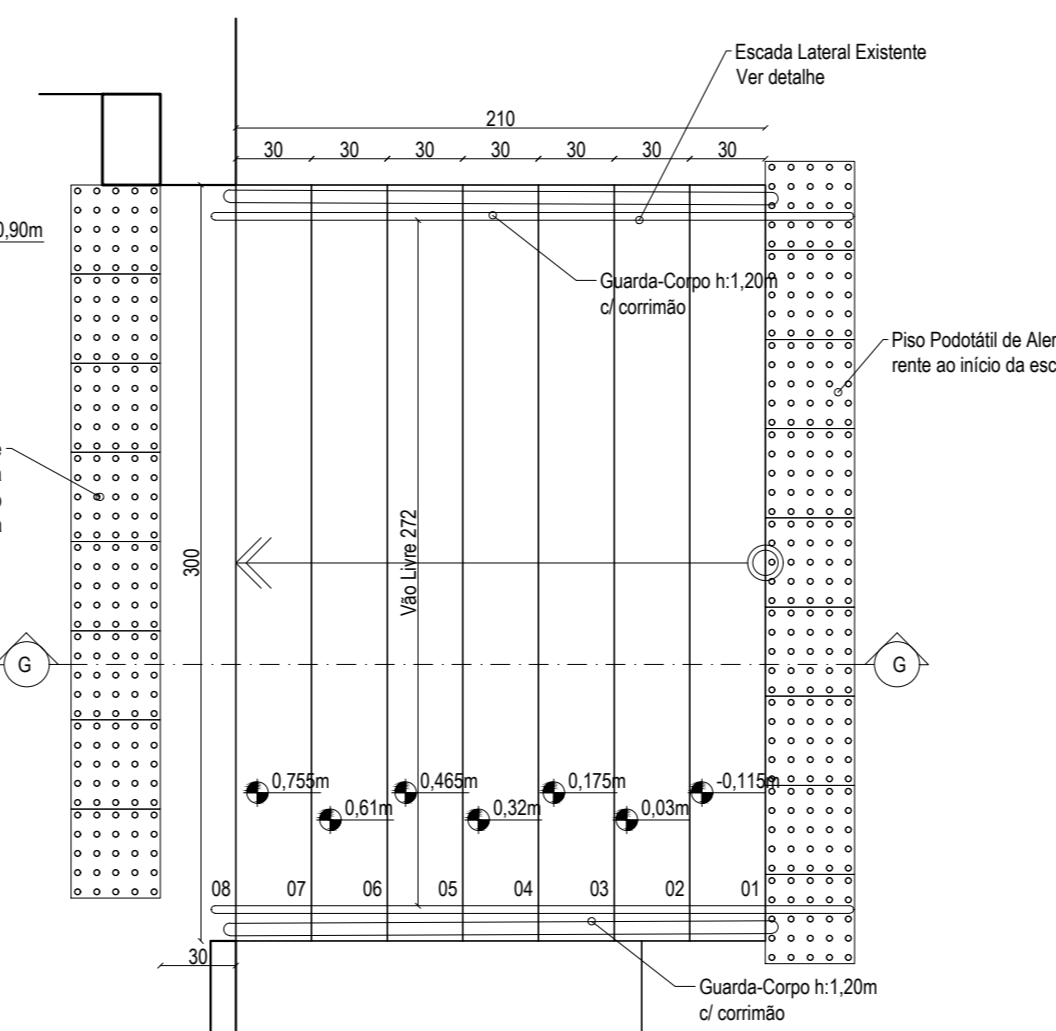
Planta Baixa Fogo à Lenha Escala: 1/20



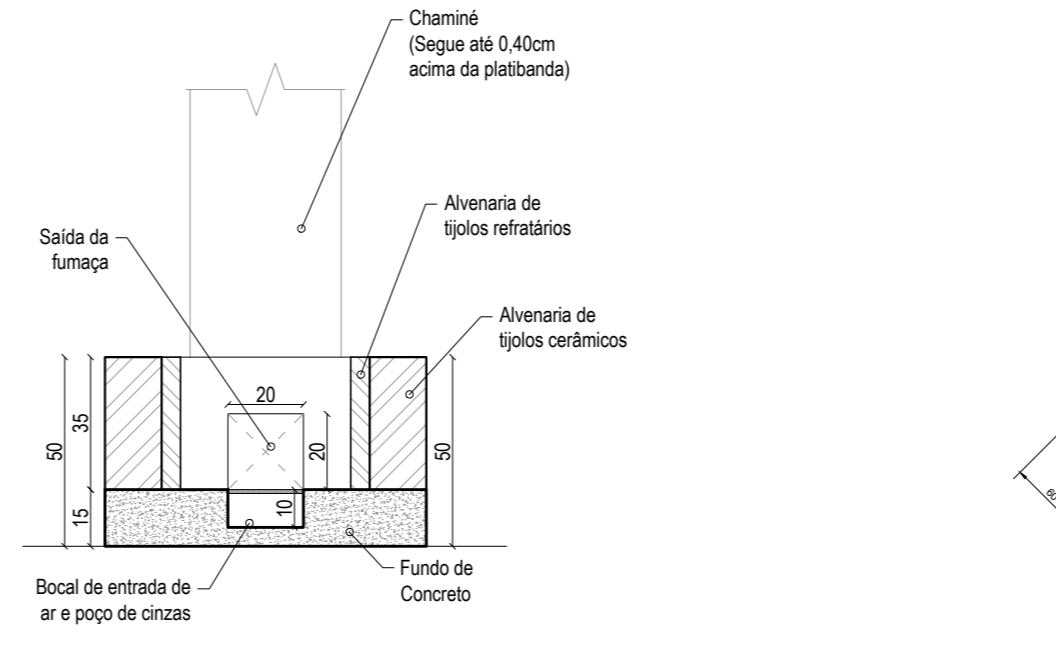
Detalhamento Empunhadura do Corrimão Escala: 1/5



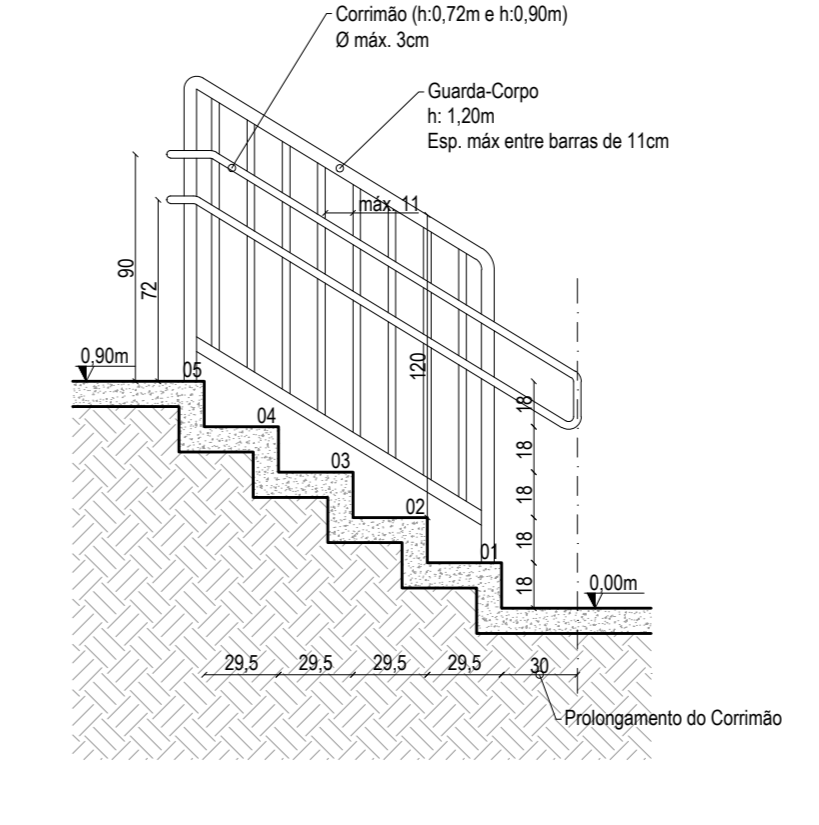
Planta Baixa Escada de Acesso Frontal à Edificar Escala: 1/30



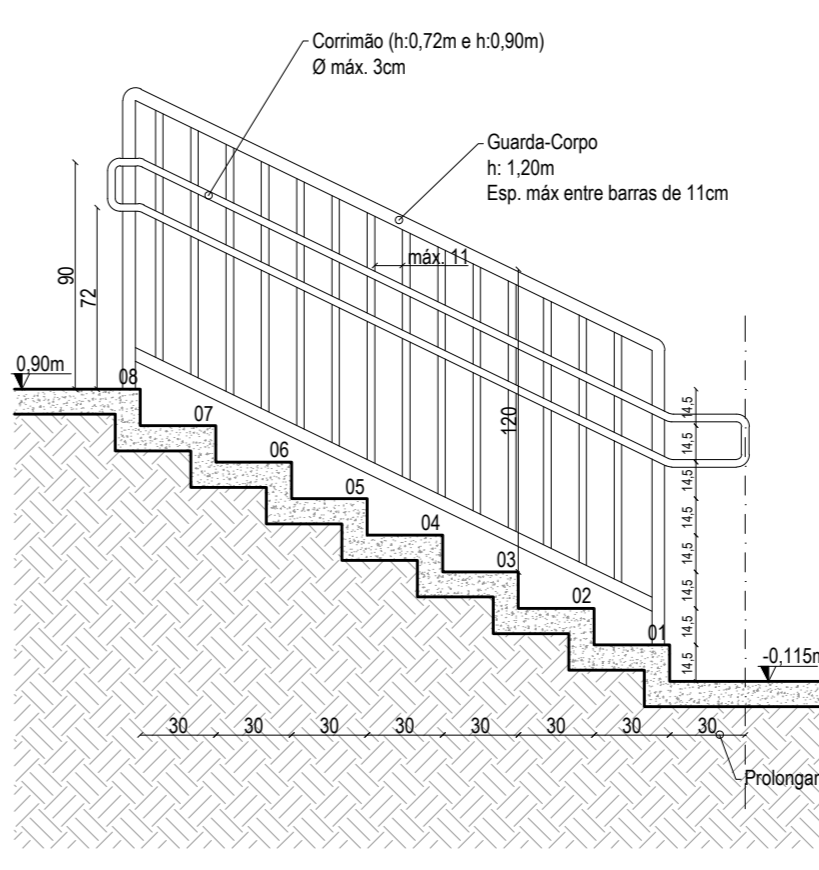
Planta Baixa Escada de Acesso Lateral Existente Escala: 1/30



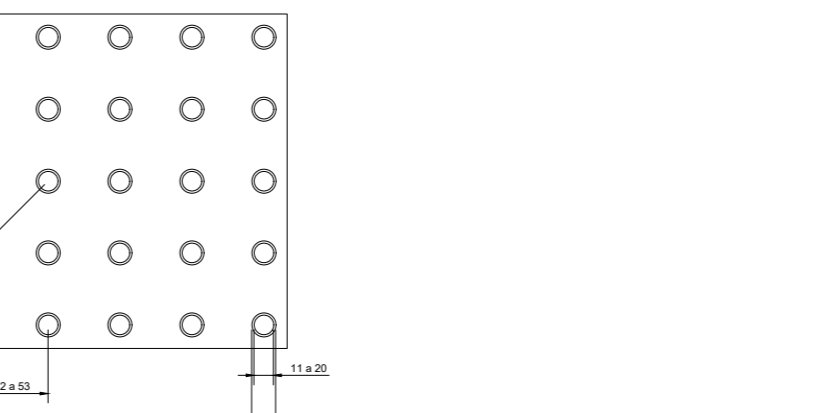
Corte Esquemático Fogo à Lenha Escala: 1/20



Corte DD Escada de Acesso Frontal Escala: 1/30



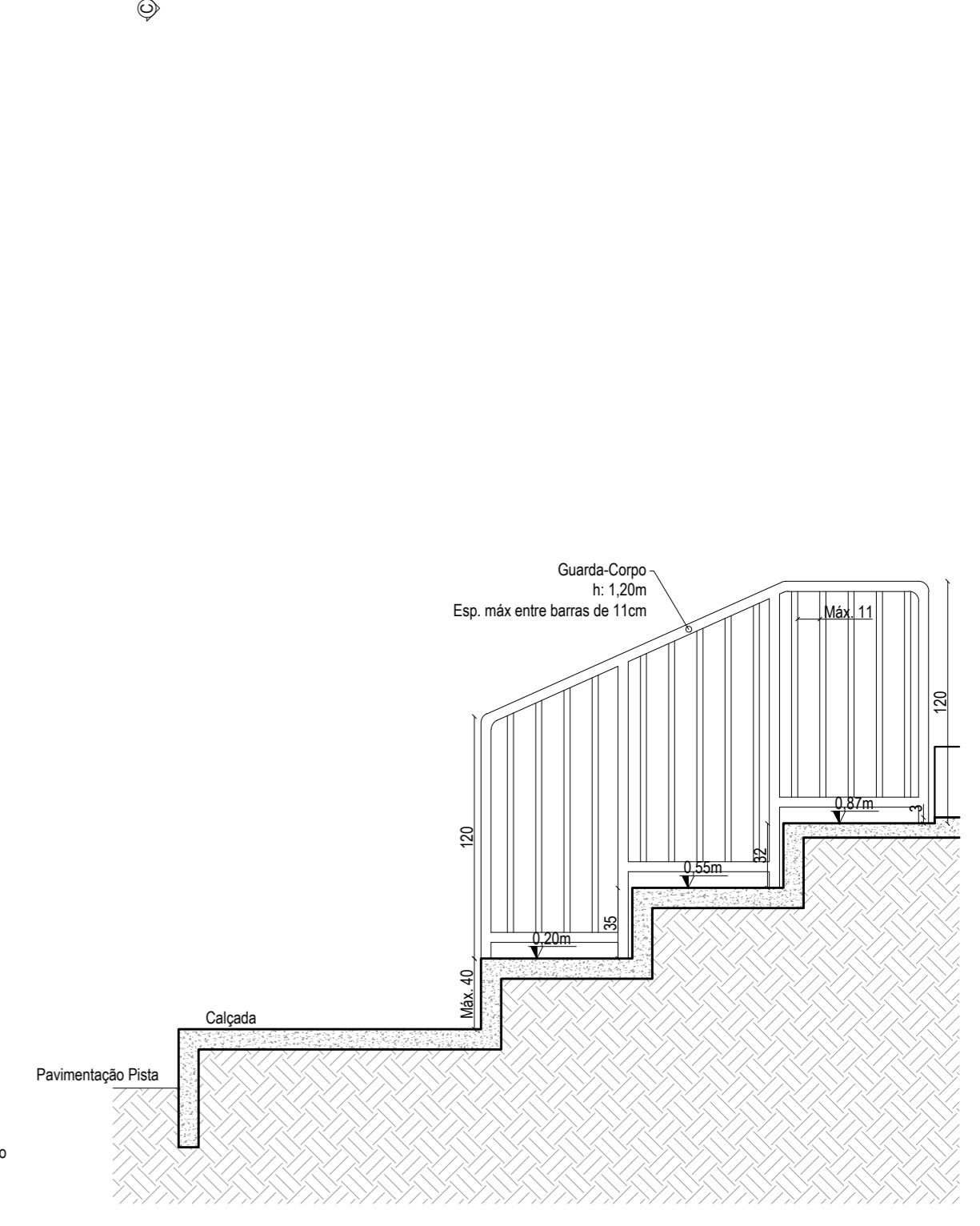
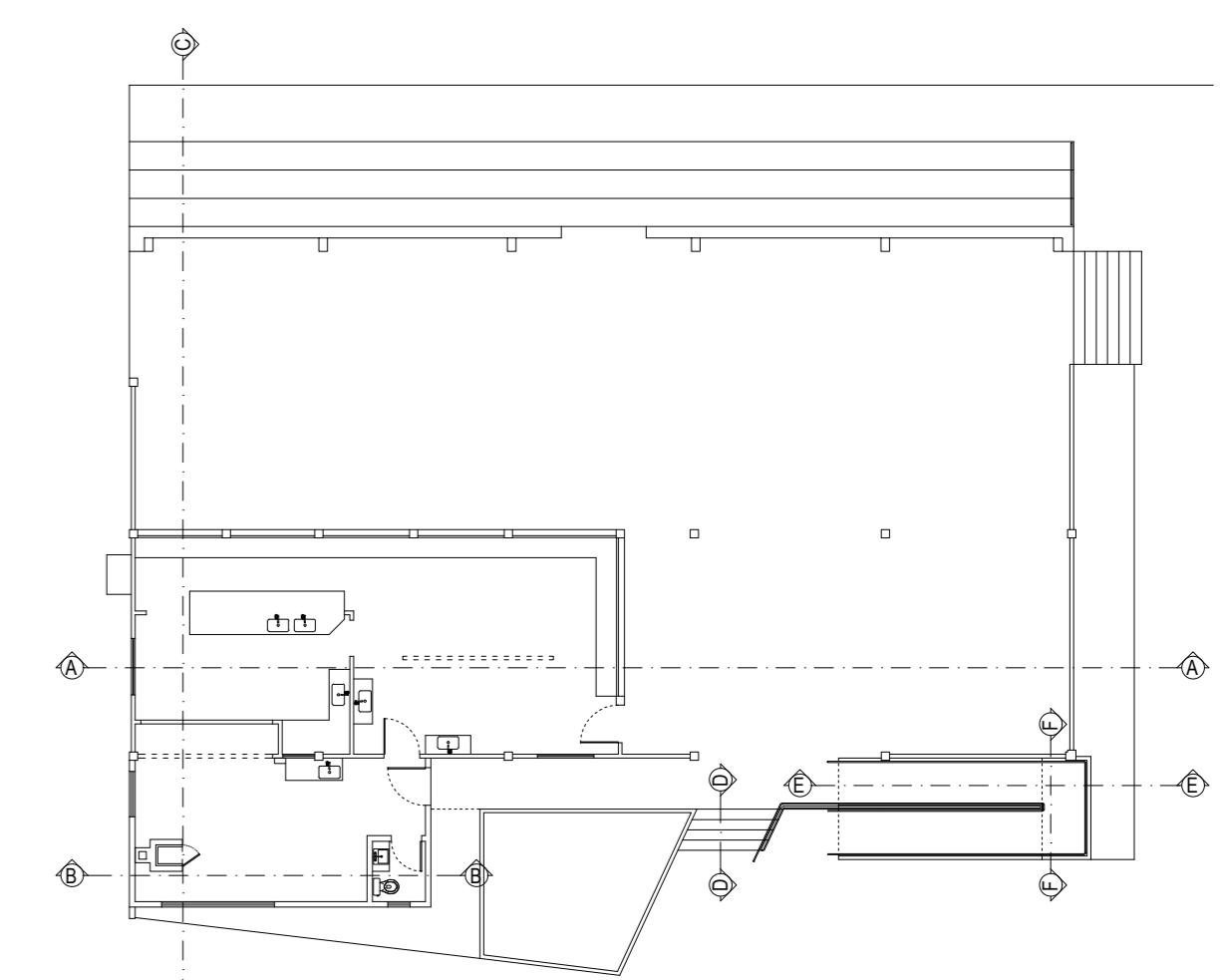
Corte GG Escada de Acesso Lateral Escala: 1/30



Detalhamento Piso Podotátil Sem Escala

NOTAS TÉCNICAS

- As medidas sem unidade de medida adotar centímetro;
- O guarda-corpo deverá seguir integralmente a ABNT N1718;
- O guarda-corpo deverá ser aparafusado ou chumbado no concreto;
- O piso da rampa e da escada não deverão apresentar saliências em suas superfícies;
- A inclinação transversal da rampa não deverá ser superior à 2%;
- A rampa existente deverá ser removida para a edificação de nova.



Detalhe Guarda-Corpo da Arquibancada Escala: 1/30

Projeto: **SEHNEM ENGENHARIA**

Proprietário: **Município de Tunápolis - SC**
 CNPJ: 45.758.913/0001-00
 CNPJ: 79.486.198/0001-52

Assinatura: _____

Fone: (49) 98413 3214
 E-mail: sehnmenengenharia@gmail.com
 Rua São José, 155 - Edifício Klemann - Sala 01
 Centro, Itapiranga-SC

Obra: REFORMA E AMPLIAÇÃO DO CENTRO ESPORTIVO MUNICIPAL
 Entorno à reformar: 73,26 m²
 Edificação à reformar: 449,65 m²
 Área à ampliar: 31,20 m²
 Área intervida: 554,11 m²

Local/Cidade: Avenida Cero Largo, Centro, Tunápolis-SC

Projeto: ARQUITETÔNICO

Referência: Planta Baixa - Rampa de Acesso
 Planta Baixa - Escada de Acesso Frontal
 Planta Baixa - Escada de Acesso Lateral
 Corte DD - Escada Frontal
 Corte EE - Rampa
 Corte FF - Rampa

Corte GG - Escada Lateral
 Detalhe da Empunhadura do Corrimão
 Detalhamento do Piso Podotátil
 Detalhe do Fogo à Lenha
 Planta Baixa - Fogo à Lenha
 Corte Esquemático - Fogo à Lenha

Escala: Indcada
 Data: Agosto/2022
 Arquivo Digital: tunapolis_centro_esportivo_rv02.dwg
 Desenho: Talor
 Resp. Técnico: TALOR SEHNEM - CREA/SC 154411-3
 Assinatura: _____

04 / 05