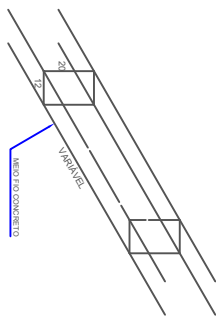
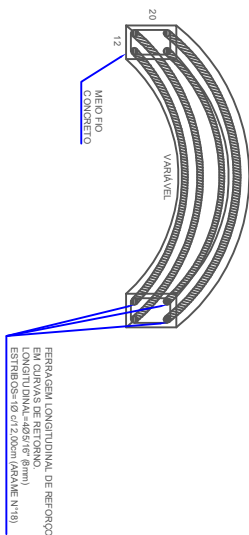


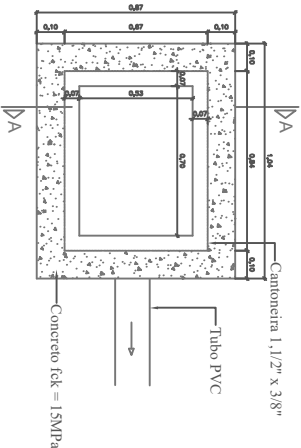
DETALHAMENTO DE MEIO FIO EM CONCRETO CICLOPICO (LINHA REVA)
(ADOPTANDO-SE MEDIDA LINEAR)



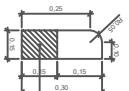
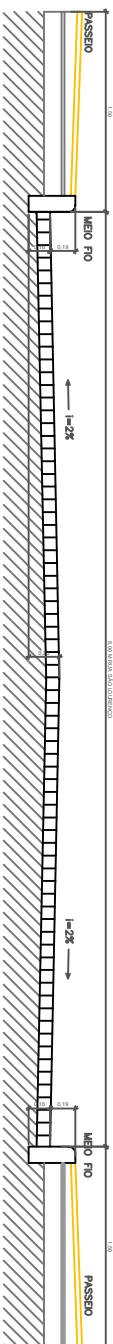
DETALHAMENTO DE MEIO FIO EM CONCRETO CICLOPICO (LINHAS CURVAS)
(ADOPTANDO-SE MEDIDA LINEAR)



BOCA-DE-LOBO COM GRELHA DE AÇO

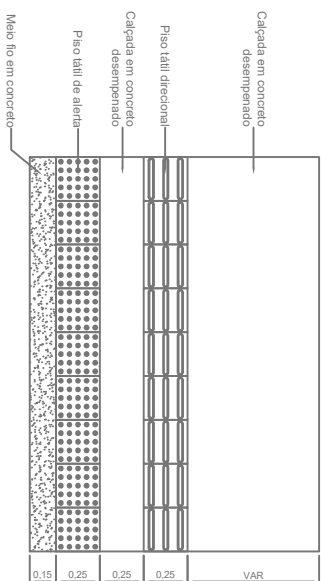
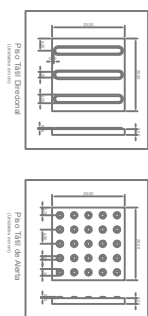


Obs.: Para tubos de diâmetros maiores, a largura interna da caixa será a largura do tubo.
PLANTA BAIXA
ESC.: 1:25

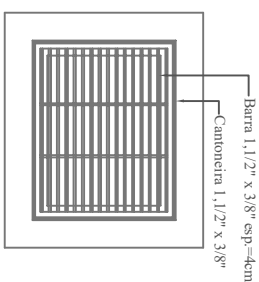


Embutimento = 1.5cm

DETALHE DO MEIO FIO

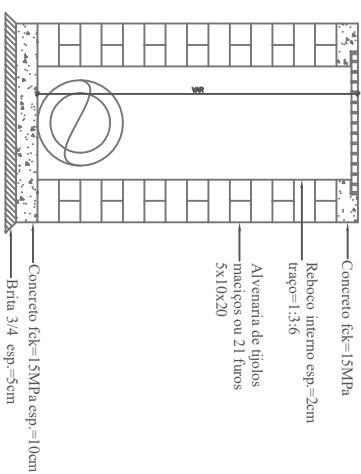


DETALHE GÊNÉRICO DAS CALÇADAS S/E



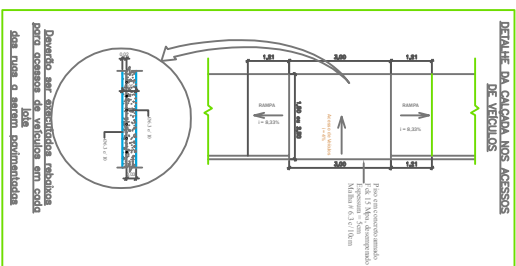
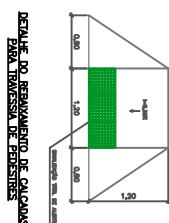
DETALHE DA GRADE

ESC.: 1:25



CORTE A-A

ESC.: 1:25



Pavimentação Asfáltica Sobre Leito Natural

Prefeitura Municipal de Turópolis

Endereço:		Rua São Francisco Centro, Turópolis - MS	Área total da obra:		481,15 m ²
Projeto:		Arquitetônico e Drenagem Pluvial	Item:		Detalhamentos
Escala:	Indicada	Quantidade:	Marcelo Vilariet	Data:	19/02/2019
Responsável Técnico:		Leonardo I. Massing Moreira Engenheiro Civil - CRECAS/SC 140.221-0			
3					

CORTE TRASVERSAL RUA SÃO FRANCISCO

Esc.: 1:20