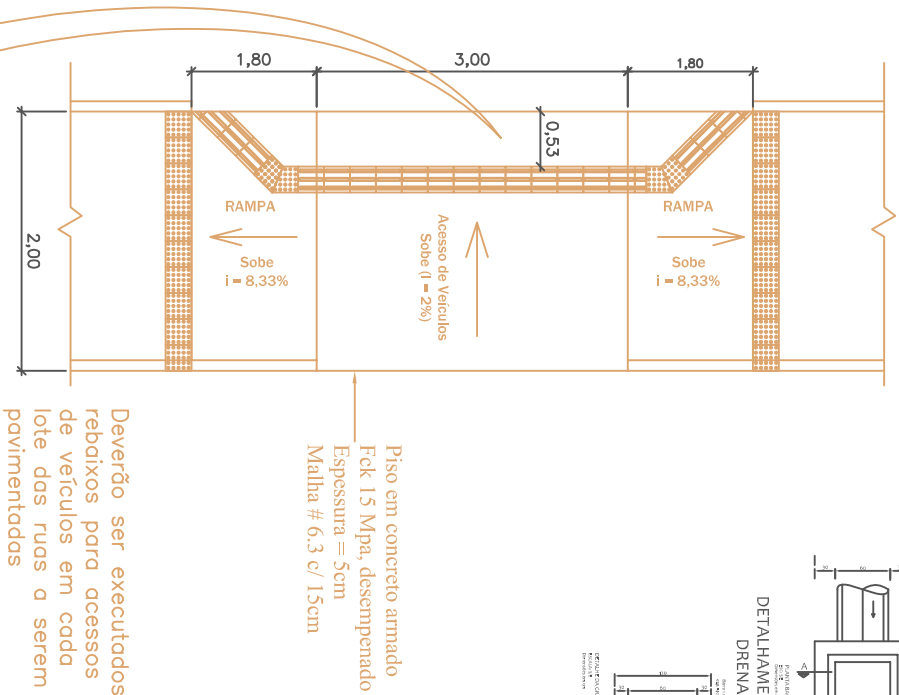
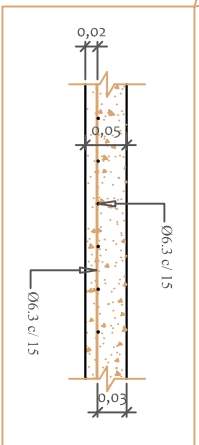


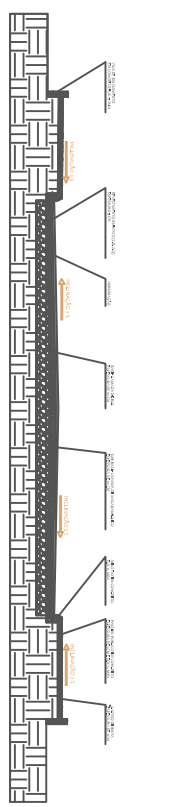
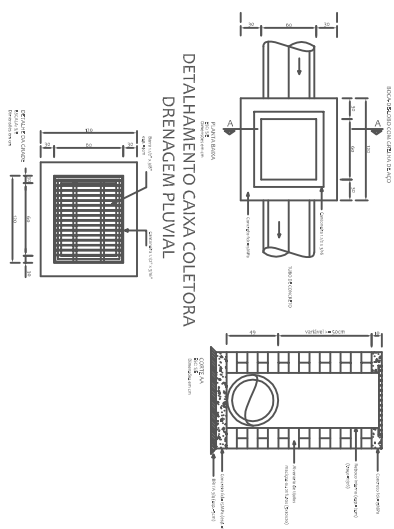
DETALHE DA CALÇADA NOS ACESSOS DE VEÍCULOS



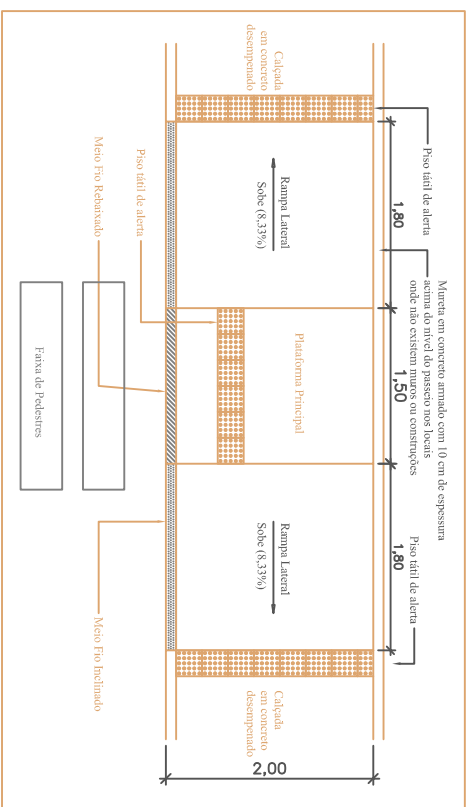
Deverão ser executados rebaixos para acessos de veículos em cada lote das ruas a serem pavimentadas



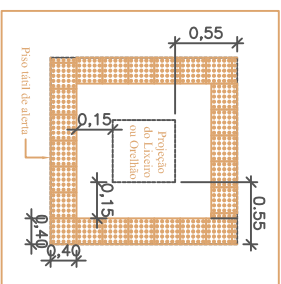
DETALHAMENTO CAIXA COLETORA DRENAGEM PLUVIAL



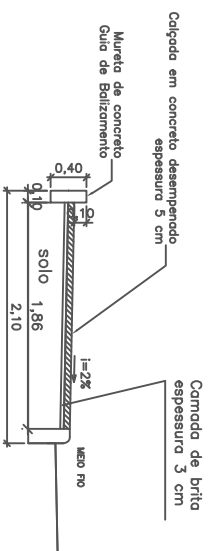
PERFIL TRANSVERSAL AVENIDA CERRO LARGO Escala 1:100



DETALHE DO REBAIXAMENTO DE CALÇADAS PARA TRAVESSIA DE PEDESTRES Esc.:1:25



DETALHE DA SINALIZAÇÃO DAS LIXEIRAS E ORELHÕES Esc.:1:25



Escala reservada para definições e observações:		
Proprietar:	Pavimentação Asfáltica Sobre Lado Natural	
Orgão:	Prefeitura Municipal de Tunápolis	
Endereço:	Av. Getúlio Vargas, Centro, Tunápolis, SC	Faixa total de pavimentação: 2.864,42 m²
Projeto:	Arquitetônico	Item: 2.864,42 m²
Escala:	Indicada	Data: 25/02/2018
Responsável Técnico:	Leonardo I. Massing Moeira	Engenheiro Civil - CREA/SC 140.221-0
		5/5